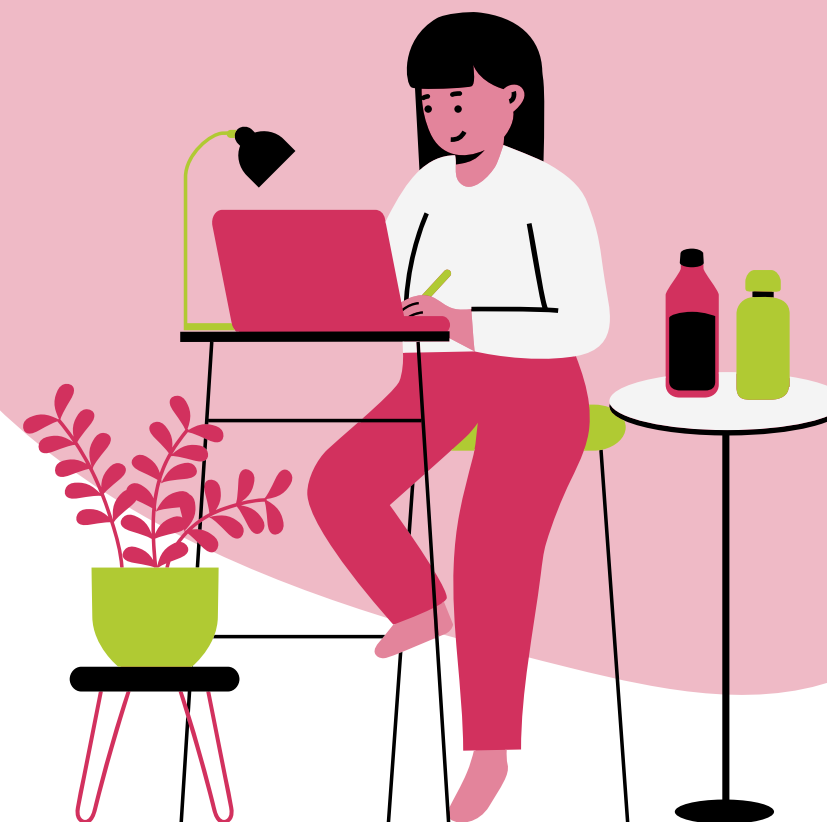
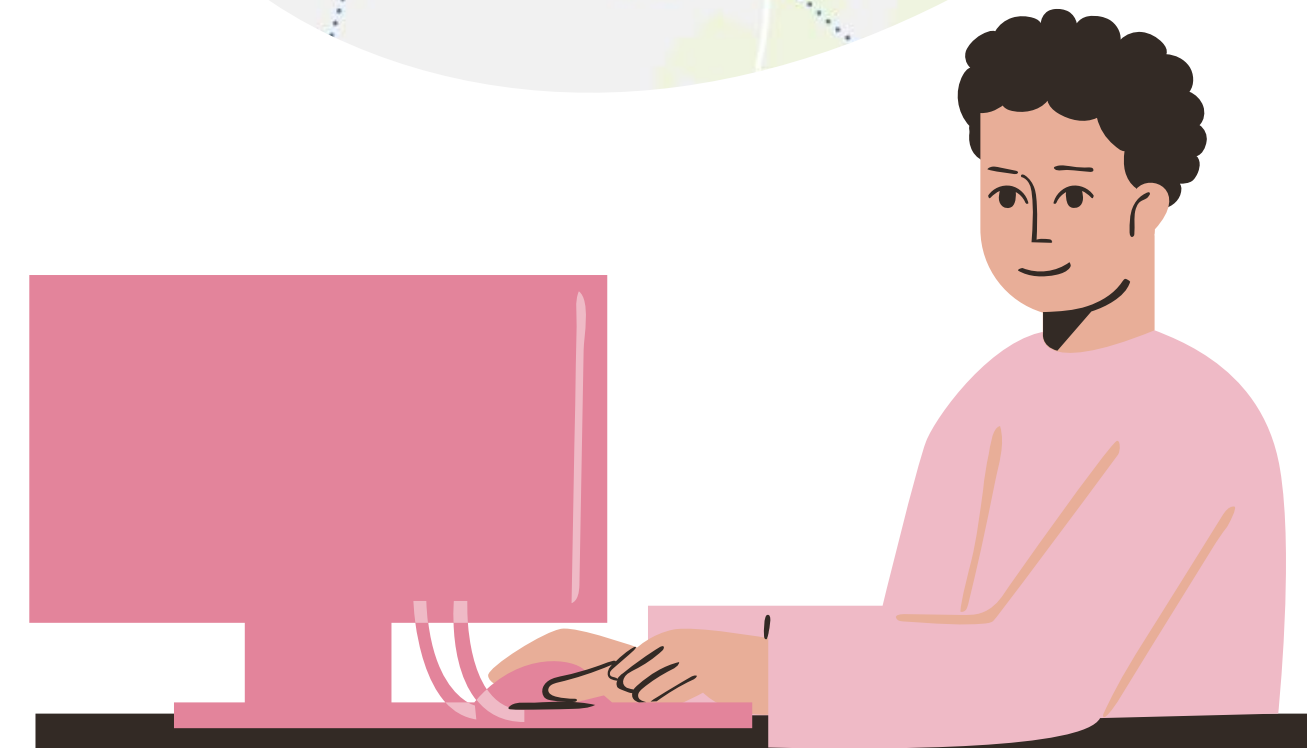


TUTO 1 : REPÉRER SON TRAJET



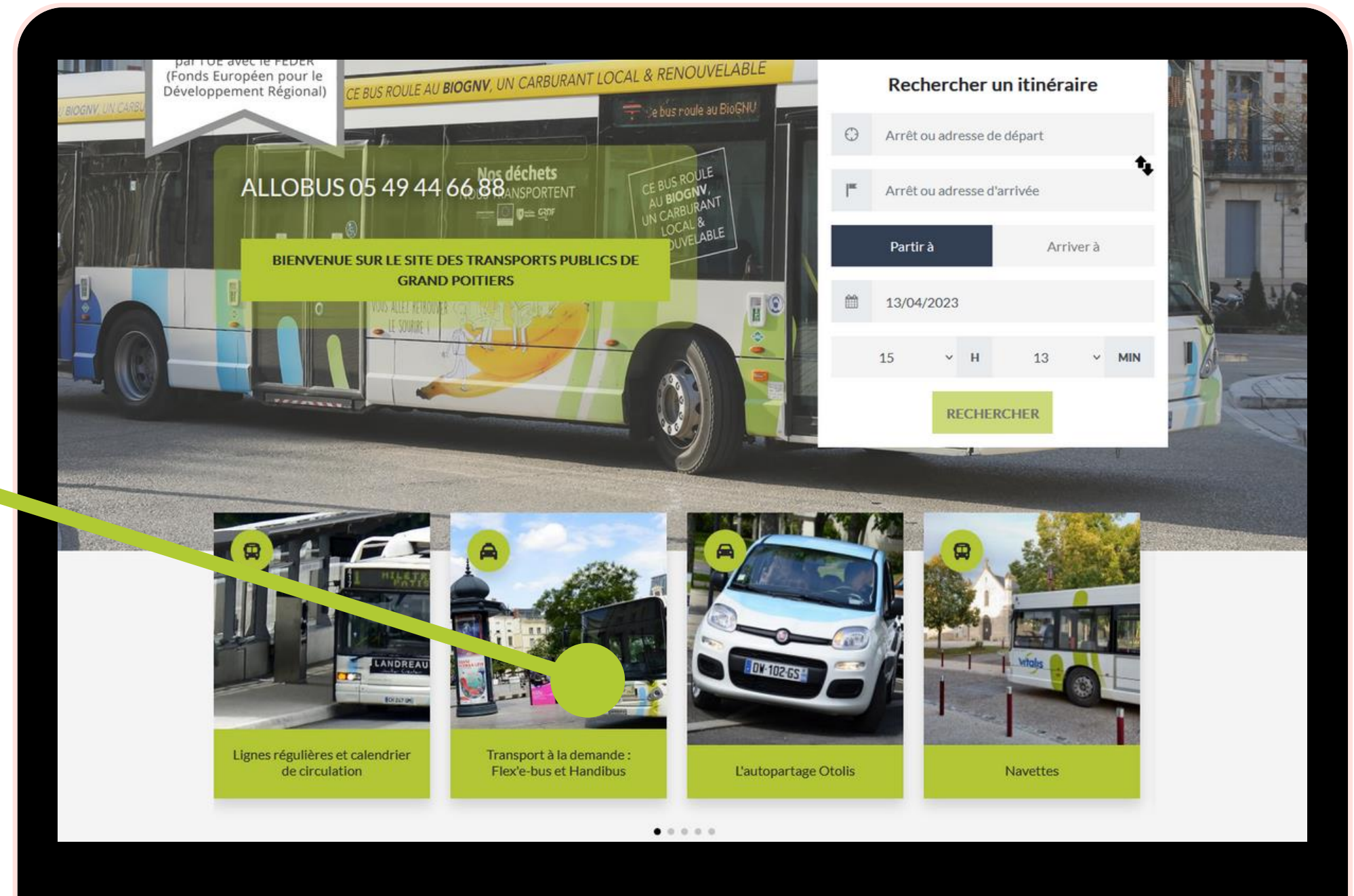
REPÉRER VOTRE ARRÊT **flex'e-bus** SUR LE PLAN VITALIS DE VOTRE SECTEUR

Exemple : St-Georges-lès-Baillargeaux.
L'arrêt Champ de Gain est relié par **flex'e-bus**
à l'arrêt St-Georges-Europe pour une
correspondance avec la ligne **35**.

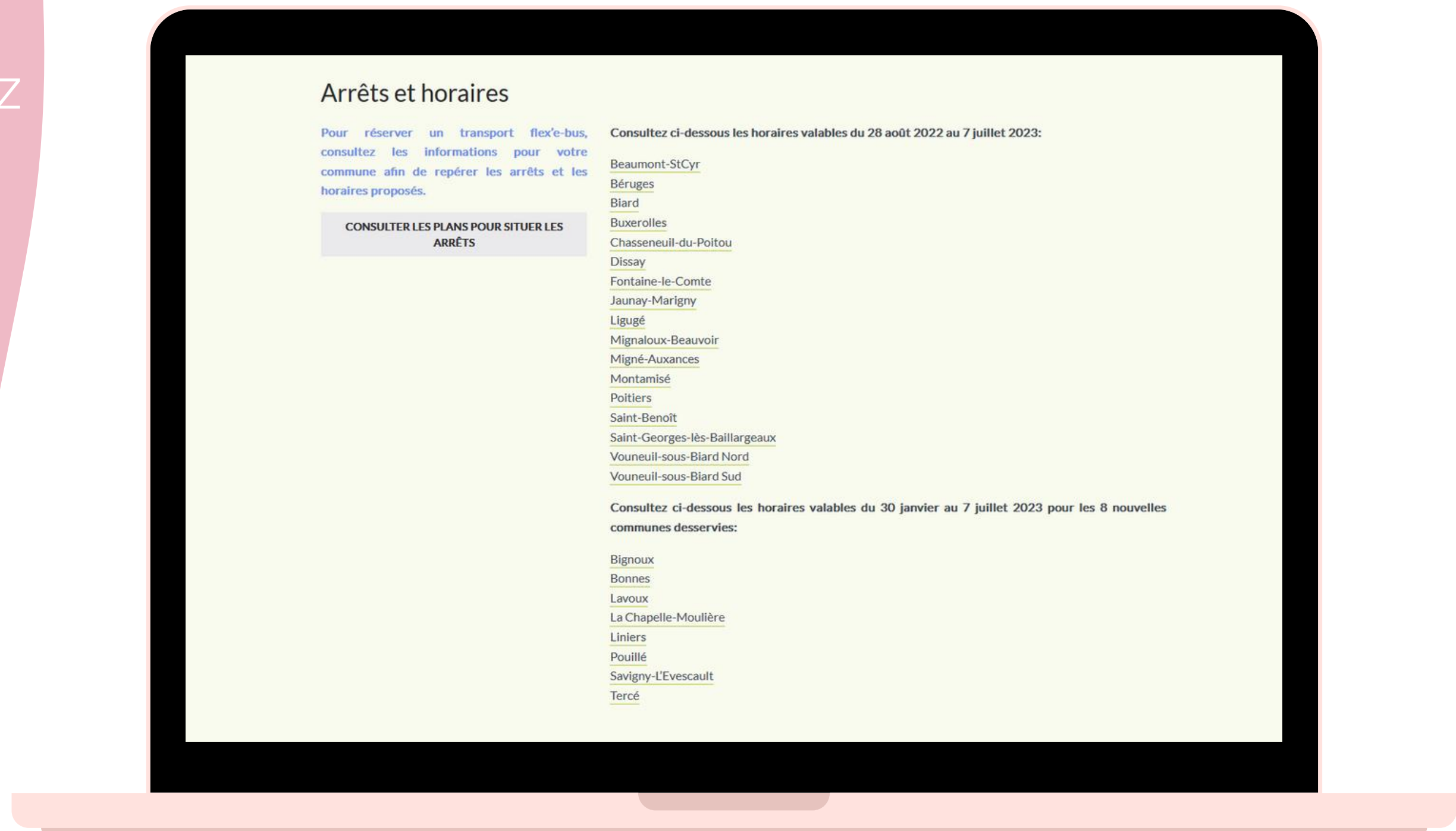


1 Allez sur vitalis-poitiers.fr

2 Cliquez sur "Transport à la demande : Flex'e-bus et Handibus".



3 Descendez jusqu'à la rubrique "Arrêts et horaires" puis sélectionnez la commune qui vous intéresse.



4 Exemple avec
St-Georges-lès-Baillargeaux
qui est desservi par la ligne 35

Un véhicule léger pourra relier
l'arrêt de départ (ex: Champ
de Gain) et vous déposer à
l'arrêt St Georges Europe vers
7h13 afin d'assurer une
correspondance à la ligne 35
pour une arrivée vers 7h41 à
l'arrêt Pôle Multimodal.

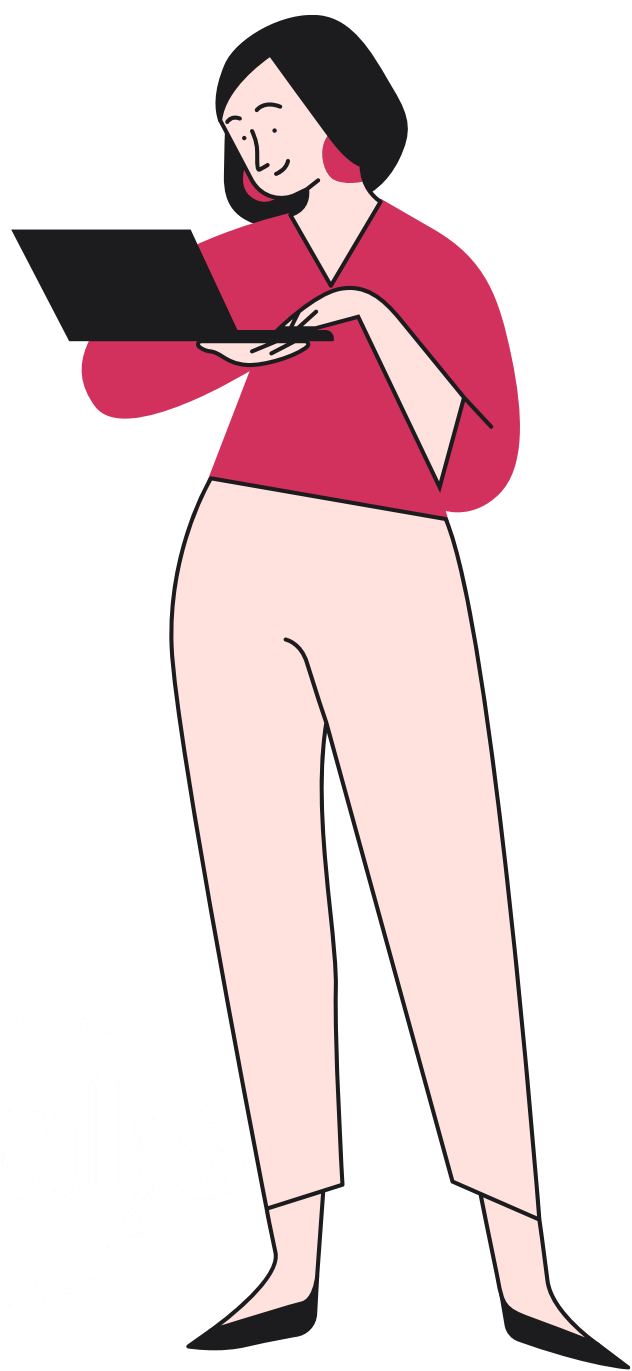
Les arrêts **flex'e-bus** :

Champ de Foire, Champ de Gain, Papeterie, Le Peu Centre, La
Roberderie, St Georges Mairie, St Georges Europe

Les horaires de correspondance :

	← Lundi au Vendredi →			Samedi
St Georges Europe	7:13	8:13	13:13	11:40
↓				
Pole Multimodal	7:41	8:41	13:41	12:07
Pole Multimodal	12:30	17:45		17:45
↓				
St Georges Europe	12:59	18:14		18:13

BON À SAVOIR



- Réservez votre trajet au minimum 2h avant votre départ.
- Pour un transport avant 9h30 du mardi au vendredi et les jours fériés, réservez avant 17h la veille.
- Pour un transport avant 9h30 le lundi matin, le samedi ou le dimanche, réservez le vendredi précédent avant 17h.

Vous avez des questions ?

Contactez ALLOBUS au 05 49 44 66 88

