



Vitalis c'est vous!

Le magazine d'information
des transports publics de Grand Poitiers

MÉMO

Nouveaux horaires

À partir du **dimanche 1^{er} septembre**

Reprise des lignes scolaires

Le **lundi 2 septembre**

Secteur Pont-Neuf

Les travaux du secteur Pont Neuf sont achevés :
reprise des itinéraires habituels

Rentrée du Transport Public

Du 16 au 22 septembre – le stand Vitalis vous accueillera dans la Galerie des Cordeliers :
planning sur vitalis-poitiers.fr

Défi « 1 mois sans ma voiture »

En octobre, testez le bus ou l'autopartage !
L'abonnement vous sera offert : conditions sur vitalis-poitiers.fr

Les chiffres de la rentrée

- > **31** lignes urbaines et interurbaines + des navettes
- > **161** lignes scolaires
- > **40** communes desservies
- > **Plus de 300 bus et cars** assurent la marche quotidienne du réseau



Citiz, l'autopartage de Vitalis

- > **15** voitures dont **9** hybrides, dans **8** stations, disponibles **24h/24**
- > **3 catégories de véhicules**, adaptées à chaque usage et la possibilité de réserver pour une heure, un jour et plus.

L'autopartage Citiz Grand Poitiers offre la possibilité de **louer une voiture de manière ponctuelle**, remplaçant ainsi une voiture personnelle ou de société.

- > Avec ou sans abonnement

Plus d'infos sur grandpoitiers.citiz.coop



CONNECTÉ SUR TOUTES LES LIGNES INFOS LIGNES

Le réseau de rentrée marqué par une offre renforcée

La fréquentation du réseau de transport mesurée en septembre et octobre 2023 a montré une augmentation flagrante. Afin d'accompagner cette progression de l'utilisation des lignes régulières, des renforts sont mis en place à la rentrée. Ils permettront notamment d'améliorer le confort des voyageurs en heures de pointe, d'offrir un choix plus large d'horaires aux salariés et étudiants et de densifier la fréquence des lignes reliant les communes périphériques en heures creuses.

Le matériel roulant est lui aussi renforcé puisque le réseau urbain peut compter sur 4 autobus standards supplémentaires depuis l'arrivée cette année de 13 véhicules GNV neufs dans le cadre du rajeunissement régulier du parc de la Régie des Transports Poitevins (comptant aujourd'hui 119 autobus).



ON VOUS SIMPLIFIE LE BUS C'EST NOUVEAU



Pour un accès facilité au centre-ville de Poitiers

L'ensemble du réseau Vitalis est gratuit le samedi pendant la durée des travaux du parking Notre-Dame Marché.

L'obligation de monter dans le bus par la porte avant reste néanmoins applicable le samedi.

En complément, une navette gratuite reliant le parking Palais de Justice (Feuillants – gratuit le samedi) et l'arrêt Notre-Dame est mise à disposition toutes les 10 minutes du lundi au samedi, de 8h à 19h15, dès le 2 septembre. Elle sera renforcée le samedi par une navette gratuite reliant l'arrêt Parc Expo (P+R, stationnement gratuit) à l'arrêt Notre-Dame toutes les 10 minutes de 8h à 19h19.

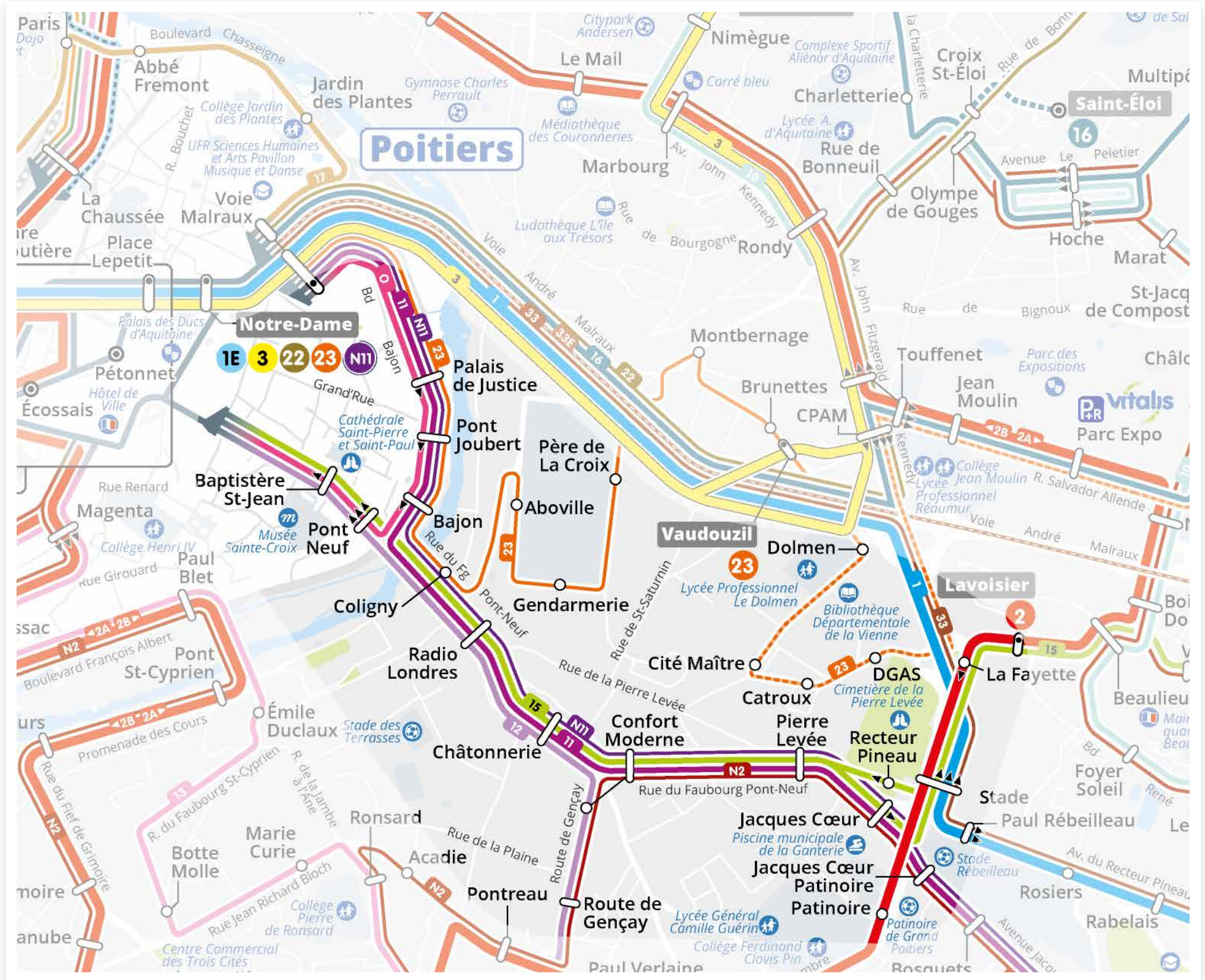


Secteur Pont-Neuf

La fin des travaux dans le secteur du Pont Neuf permet un retour aux itinéraires habituels des lignes 11, 12, 15, 23, C et N2, ainsi que la remise en circulation de la ligne NT1. La navette Pont-Neuf mise en place pendant les travaux est supprimée.

A cette occasion, certains arrêts font l'objet de modifications :

- ◆ Fusion des arrêts Pasteur et La Croix en un arrêt Radio-Londres
- ◆ Repositionnement de l'arrêt Confort Moderne
- ◆ Suppression de l'arrêt Petit Tour
- ◆ Repositionnement de l'arrêt Châtonnerie



Dès la rentrée : fréquence renforcée sur de nombreuses lignes

La fréquentation des lignes 1 à 17 mesurée en 2023 a montré une augmentation. Après la mise en place de renforts en novembre dernier, le réseau verra dès la rentrée l'ajout de trajets supplémentaires sur les lignes :

- 1** + 10 trajets
- 1E** + 1 trajet
- 10** + 3 trajets
- 11** + 2 trajets
- 13** + 4 trajets
- 16** + 3 trajets
- 17** + 1 trajet
- 23** + 1 trajet

Afin de faciliter les déplacements des habitants des communes de **Montamisé** (ligne 22), **Ligugé** (ligne 24), **Fontaine-le-Comte** (ligne 28), **Vouneuil-sous-Biard** (ligne 29) et **Béruges** (ligne 31), **des trajets supplémentaires sont ajoutés** en heures creuses le matin et l'après-midi, et un aller-retour supplémentaire est mis en place le samedi.

- 22** +10 trajets
- 24** +6 trajets
- 28** +9 trajets
- 29** +9 trajets
- 31** +9 trajets

Avec une progression de leur fréquentation de 19% (validations enregistrées en septembre 2023), les lignes circulant les dimanches et jours fériés voient leur fréquence augmenter à partir de la rentrée :

- A** + 9 trajets de 10h à 18h30
- B** + 7 trajets de 8h50 à 19h35
- D** + 7 trajets de 14h à 18h entre Notre Dame et Poitiers Sud



Des renforts pour les salariés des différents sites du CHU

Pour mieux répondre aux besoins des salariés des centres hospitaliers de la Milétrie, de Laborit, et du secteur de la rue des Artisans à Mignaloux-Beauvoir où sont situés les bâtiments des cuisines et la blanchisserie, les lignes 1 et 11 sont renforcées.

Les salariés du site de Lusignan bénéficieront du renfort de la ligne 36, permettant une entrée à 6h50.

1 10 11 13 27 33 C N2

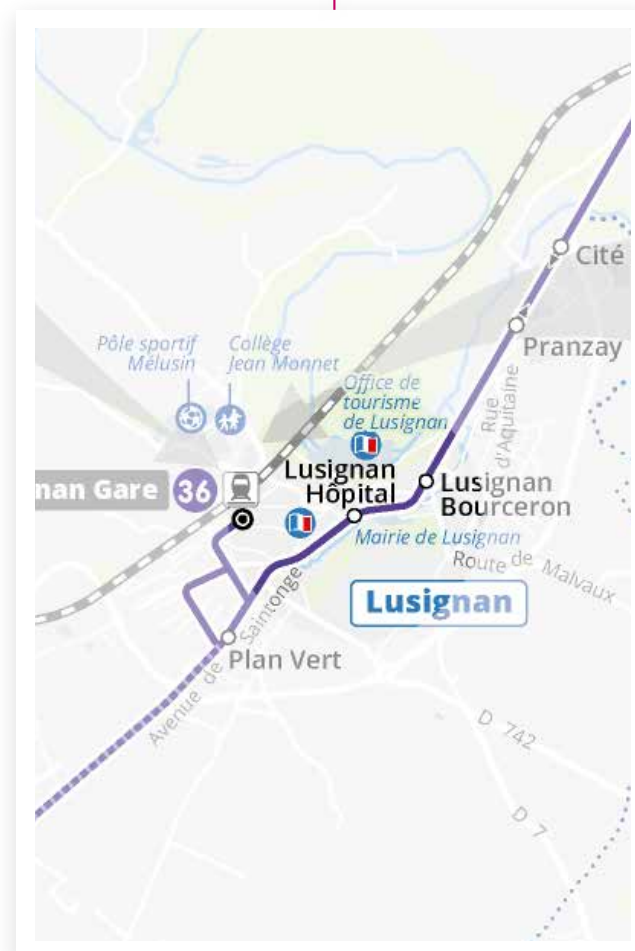
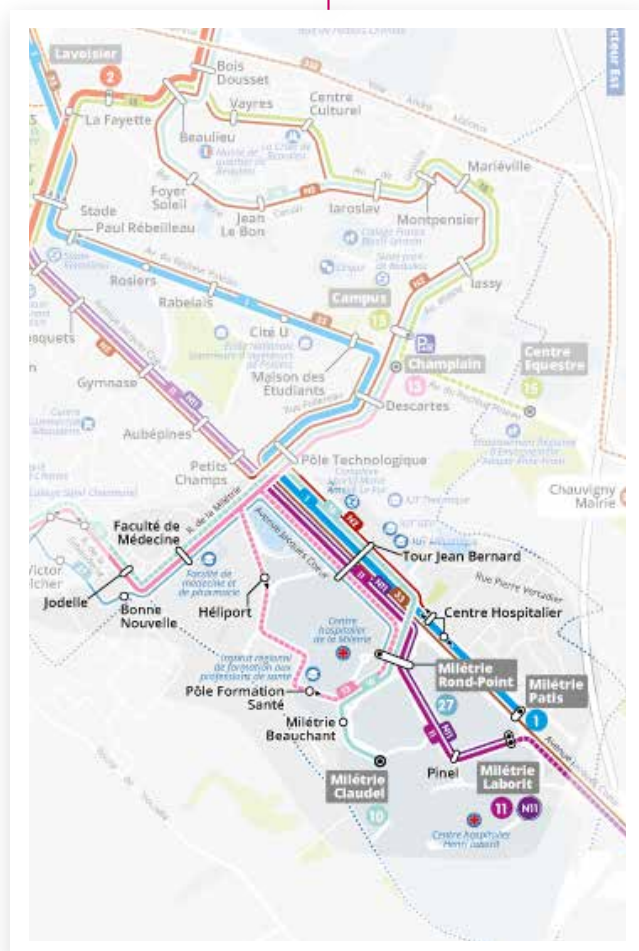
CHU de Poitiers
Site de la Milétrie

11

Centre Hospitalier
Henri Laborit

36

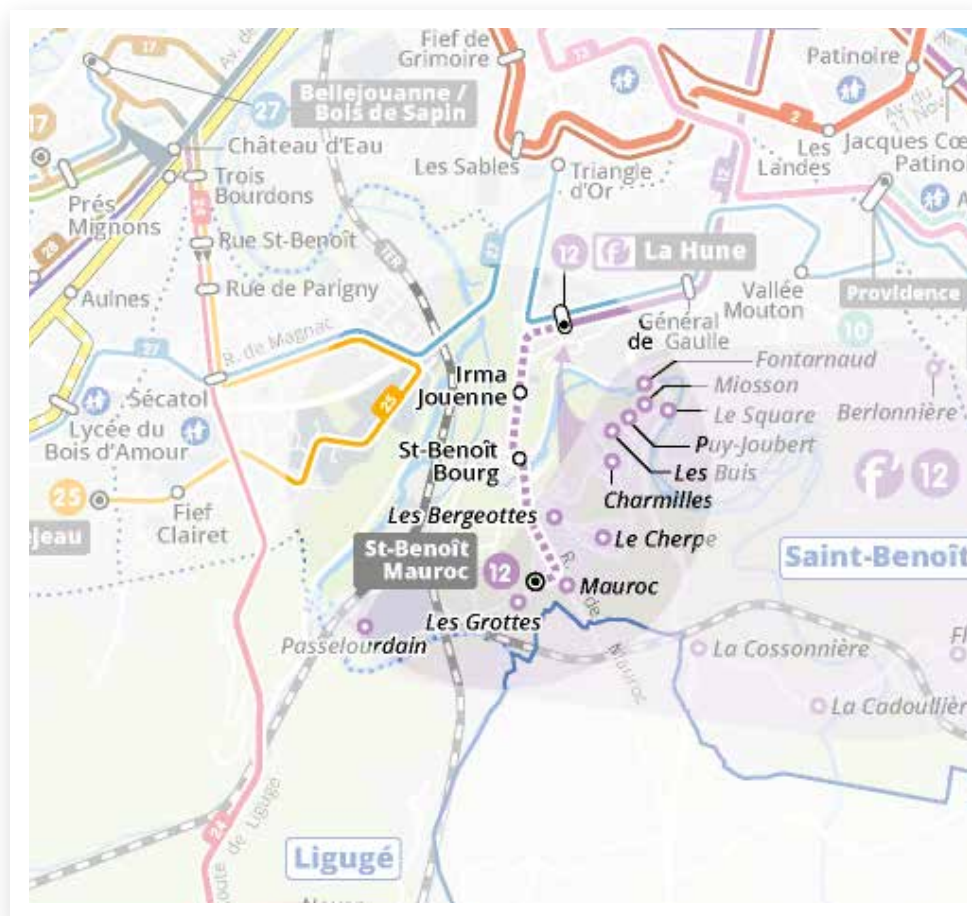
CHU de Poitiers
Site de Lusignan



Prolongements de lignes et desserte d'établissements

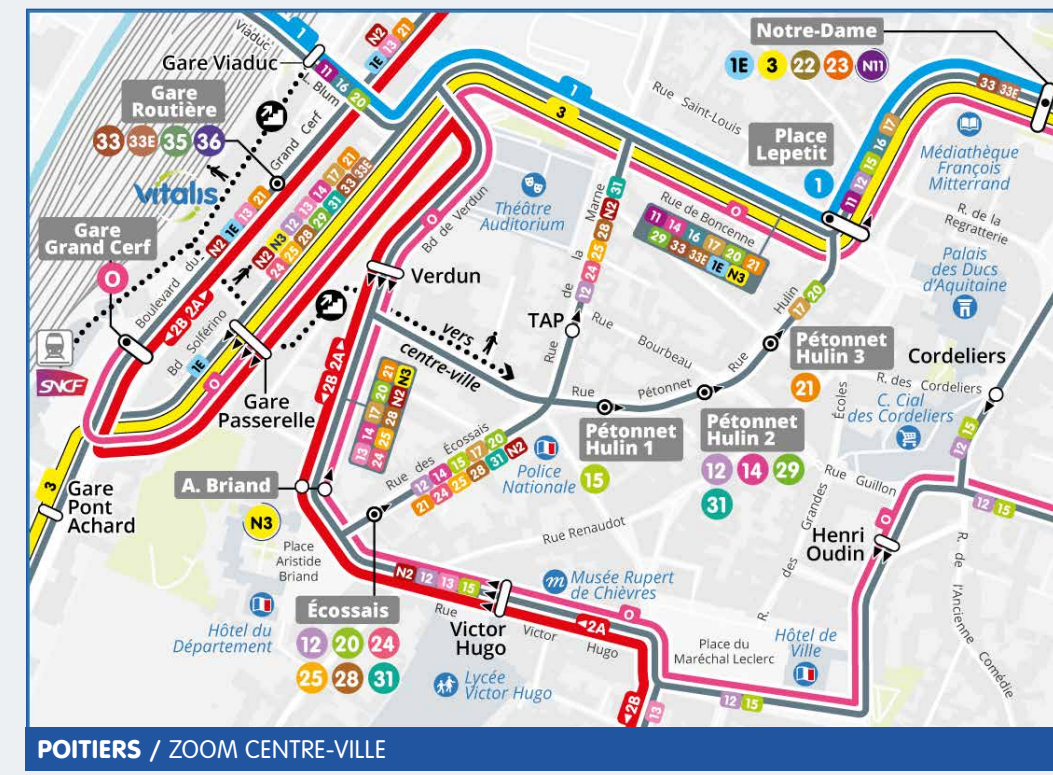
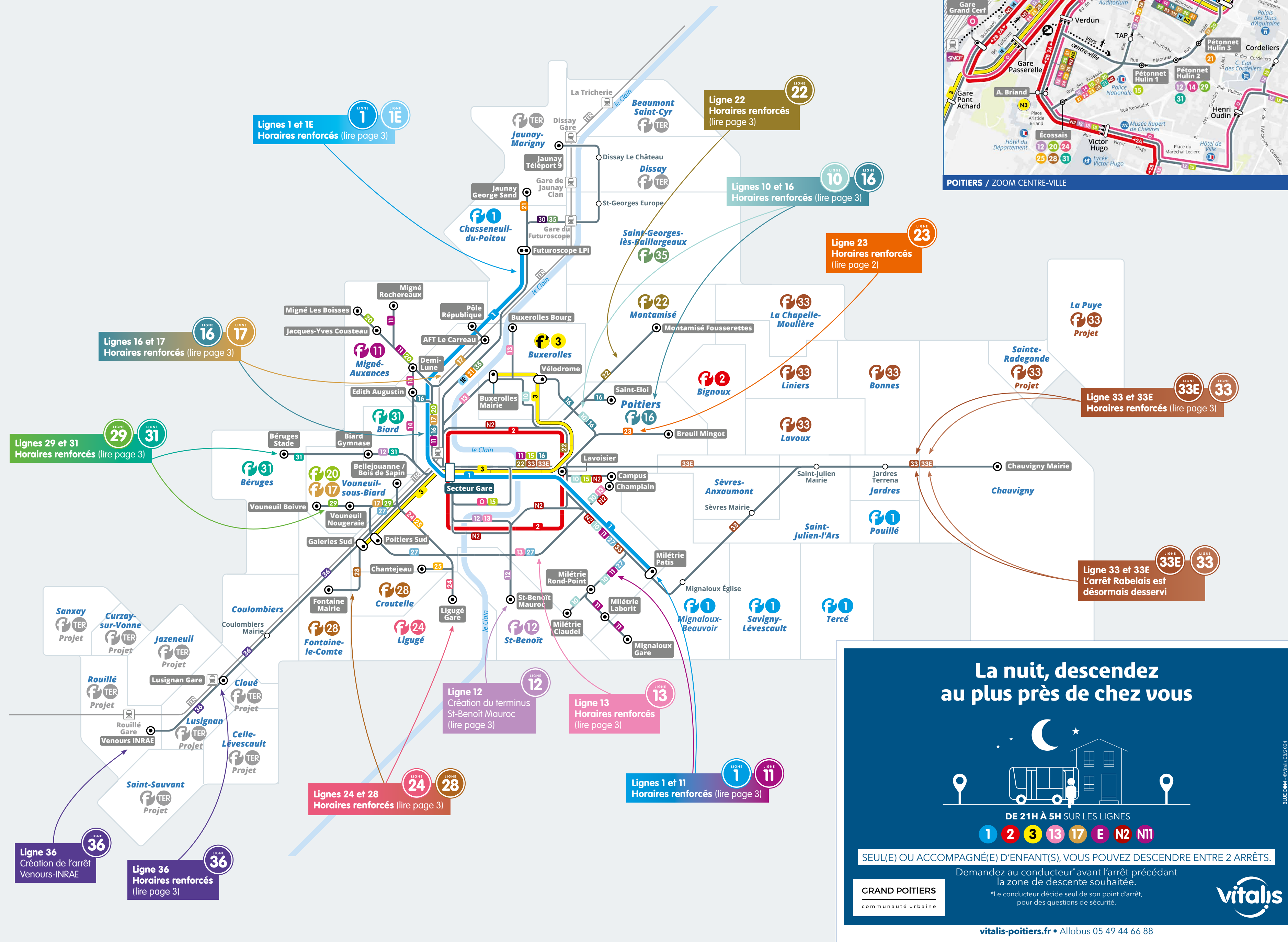
Pour répondre aux besoins des élèves du lycée de Venours à Rouillé et aux salariés de l'INRAE, la ligne 36 est prolongée vers le nouvel arrêt Venours INRAE à hauteur de 4 allers-retours par jour.

La ligne 12 effectuera désormais son terminus au nouvel arrêt St Benoît Mauroc permettant une desserte systématique de l'IME Mauroc.



INDEX DES LIGNES

- Lignes Réflex'**
- 1 Milétrie Patis <-> Futuroscope LPI
 - 2 Lavoisier <-> Lavoisier
 - 3 Buxerolles Mairie <-> Poitiers Sud / Galeries Sud
- Lignes Express (du lundi au vendredi)**
- 1E Notre-Dame <-> Futuroscope LPI
 - 33B Chauvigny Mairie <-> Gare Routière
- Ligne du centre-ville (du lundi au vendredi)**
- 0 Gare Grand Cerf <-> Gare Grand Cerf
- Lignes de maillage**
- 10 Buxerolles Mairie <-> Milétrie Claudel / Milétrie Laborit
 - 11 Migné Rochereaux / Stade Auxances <-> Milétrie Laborit / Mignaloux Gare
 - 12 La Huné / St-Benoît Mauroc
 - 13 Buxerolles Bourg <-> Champlain
 - 14 La Chaume / Demi-Lune <-> Pétonnet Hulín 2
 - 15 Centre Équestre / Campus <-> Pétonnet Hulín 1
 - 16 Édith Augustin <-> Vélodrome / Saint-Éloi
 - 17 Pôle République / AFT - Le Carreau <-> Pierre Loti / Vouneuil-Nougeraie
- Lignes de desserte locale**
- 20 Migné Les Boisses / Jacques-Yves Cousteau <-> Écossais
 - 21 Jaunay George Sand <-> Pétonnet Hulín 3
 - 22 Montamisé Fousserettes <-> Notre-Dame
 - 23 Breuil Mingot / Vaudouzil <-> Notre-Dame
 - 24 Ligugé Gare <-> Écossais
 - 25 Chantejeau <-> Écossais
 - 27 Bois de Sapin / Bellejouanne <-> Milétrie Rond-Point
 - 28 Fontaine Mairie <-> Écossais
 - 29 Vouneuil Boivre <-> Pétonnet Hulín 2
 - 30 Futuroscope LPI <-> Gare du Futuroscope
 - 31 Béruges Stade <-> Pétonnet Hulín 2 / Écossais
 - 33 Chauvigny Mairie <-> Gare Routière
 - 35 Jaunay Téléport 9 <-> Gare Routière
 - 36 Venours INRAE / Lusignan Gare <-> Gare Routière
- Lignes de nuit**
- N2 Victor Hugo <-> Campus <-> Victor Hugo
 - N11 Notre Dame <-> Milétrie Laborit
- Ligne de nuit (sur réservation)**
- N0 Poitiers Sud <-> A. Briand
- Transport à la demande (sur réservation)**
- Réservation sur www.vitalis-poitiers.fr
Menu "Services" - Transport à la demande -
ou Allobus 05 49 44 66 88
- Communes**
- Chasseneuil-du-Poitou > Arrêt de rabattement
 - Mignaloux-Beauvoir > Les Portes du Futur
 - Pouillé > Maison des Étudiants
 - Tercé > Milétrie Patis
 - Savigny-Lévescault > Milétrie Patis
 - Bignoux > Parc Expo
 - Buxerolles > Buxerolles Mairie
 - Migné-Auxances > Stade Auxances
 - Saint-Benoît > La Huné
 - Poitiers (Breuil-Mingot) > Châlons
 - Vouneuil-sous-Biard Sud > Vouneuil Nougeraie
 - Migné-Auxances > Joséphine Baker
 - Vouneuil-sous-Biard Nord > Joséphine Baker
 - Montamisé > La Gravière
 - Ligugé > Deux Croix
 - Fontaine-Le-Comte > Fontaine Mairie
 - Béruges > Béruges Mairie
 - Biard > Biard Centre
 - La Chapelle-Moulière > St-Julien Mairie
 - Lavoux > St-Julien Mairie
 - Liniers > St-Julien Mairie
 - Bonnes > Chauvigny Mairie
 - La Puye > Chauvigny Mairie
 - Sainte-Radegonde > Chauvigny Mairie
 - St-Georges-lès-Baillargeaux > St-Georges Europe
 - Beaumont-Saint-Cyr > Gare de La Tricherie
 - Celle-Lévescault > Lusignan Gare
 - Cloué > Lusignan Gare
 - Curzay-sur-Vonne > Lusignan Gare
 - Dissay > Gare de Dissay
 - Jaunay-Marigny > Jaunay Clan Gare
 - Jazeneuil > Lusignan Gare
 - Sanxay > Lusignan Gare
 - Rouillé > Rouillé Gare
 - Saint-Sauvant > Rouillé Gare



La nuit, descendez au plus près de chez vous

DE 21H À 5H SUR LES LIGNES
1 2 3 13 17 E N2 N11

SEUL(E) OU ACCOMPAGNÉ(E) D'ENFANT(S), VOUS POUVEZ DESCENDRE ENTRE 2 ARRÊTS.

Demandez au conducteur avant l'arrêt précédent la zone de descente souhaitée.

*Le conducteur décide seul de son point d'arrêt, pour des questions de sécurité.

GRAND POITIERS
communauté urbaine

vitalis

vitalis-poitiers.fr • Allobus 05 49 44 66 88

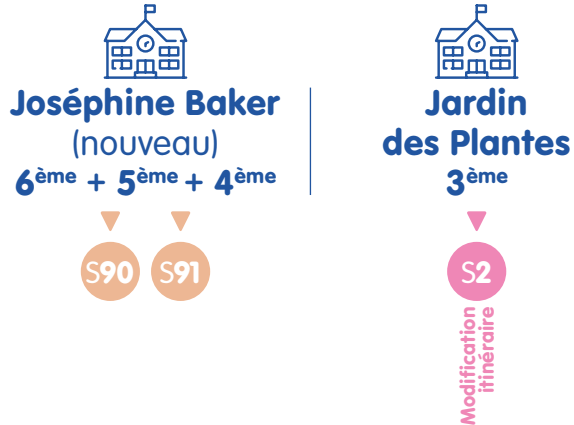


Lignes scolaires

Ajustement des itinéraires à la rentrée pour les collégiens de Chasseneuil-du-Poitou, Croutelle, Fontaine-le-Comte et Migné-Auxances

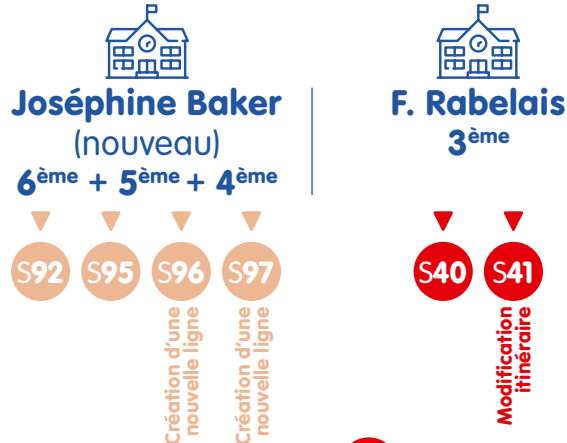
Pour l'année scolaire 2024-2025, l'adaptation des services scolaires se poursuit afin que **chaque élève puisse être transporté dans de bonnes conditions. Les lignes s'adaptent à l'évolution des effectifs, consécutive à la mise en place de la nouvelle carte scolaire en 2022** (suite à la fermeture du collège Henri IV et à l'ouverture du collège Joséphine Baker).

Chasseneuil-du-Poitou 2024-2025



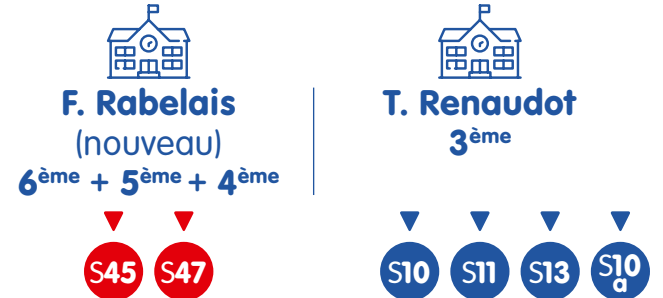
S3 Ligne supprimée (les arrêts de ce circuit ont été répartis sur la ligne S2)

Migné-Auxances 2024-2025



S42 Ligne supprimée (les arrêts de ce circuit ont été répartis sur la ligne S41)

Fontaine-le-Comte/ Croutelle 2024-2025



Consultez les itinéraires et les horaires des lignes scolaires sur vitalis-poitiers.fr, menu Se Déplacer > Lignes et Horaires > Toutes les lignes

La sécurité avant tout

Afin d'éviter les secteurs considérés comme accidentogènes, certaines lignes scolaires voient leurs itinéraires légèrement modifiés dès la rentrée dans les communes de :

- **Mignaloux-Beauvoir** : ligne S60 à destination du lycée Camille Guérin et lignes S61 et S63 à destination du collège F. Bloch-Sérazin
- **Savigny-Lévescault** : ligne S155 à destination de l'aire d'échange des Arènes

La fréquentation enregistrée durant l'année 2023-2024 met en évidence un risque élevé de surcharge dans les lignes scolaires des communes du secteur Nord (Jaunay-Marigny, Dissay, Saint-Georges-lès-Baillargeaux et Saint-Cyr) à destination du collège Saint-Exupéry. Pour améliorer les conditions de transport des jeunes voyageurs, les lignes S400, S404, S405, S407 et S408 voient leurs itinéraires modifiés et la nouvelle ligne S410 est créée.

De nouveaux arrêts desservis

- > **Poitiers** : la S34 emprunte de nouveau le Pont-Neuf (les travaux étant terminés dans ce secteur)
- > **Chauvigny** : création des arrêts La Moutonnerie (ligne S101) et Pol Jouteau (ligne S108)
- > **Coulombiers** : création de l'arrêt Coulombiers Loge (ligne S200)
- > **Rouillé** : création de l'arrêt Brantelay (ligne S208)
- > **Fontaine-le-Comte** : suppression de l'arrêt Rue du Stade (lignes S11, S23, S32 et S47)



Handibus : les conditions d'utilisation ont évolué

Le service Handibus est réservé aux personnes se trouvant dans l'incapacité d'emprunter les lignes régulières du fait de leur handicap ou de leur perte d'autonomie.

Il a pour vocation d'assurer les déplacements réguliers et occasionnels des personnes qui ne sont pas en mesure d'utiliser les lignes de transport régulières dans des conditions d'accès et de sécurité satisfaisantes.

Il s'agit d'un service de transport collectif de voyageurs au même titre que le réseau Vitalis.

Pour simplifier l'accès au service, et répondre au mieux aux réels besoins des usagers, de nouvelles modalités d'accès font l'objet d'une expérimentation, depuis le 1^{er} avril 2024.

C'est désormais le DAC 86 (Dispositif d'Appui à la Coordination de la Vienne) qui instruit les demandes d'accès au service, en s'appuyant sur le besoin de la personne et non plus sur son statut (âge, titulaire d'une carte mobilité inclusion invalidité, etc.). Ces nouvelles modalités sont le fruit d'un travail de co-construction entre Grand Poitiers et de nombreux acteurs locaux issus du monde du handicap.

Habités à évaluer les situations et besoins de leurs interlocuteurs, grâce à leur profil médico-social et leur expérience dans la gestion des situations complexes, les opérateurs du DAC 86 procéderont à une analyse de la situation du demandeur et de son besoin d'accès au service Handibus.

En cas de réponse favorable, un dossier d'inscription sera remis au demandeur, qui devra le retourner complété à Vitalis.

Le DAC 86 est également porteur de la Plateforme Mobilité Inclusive, mise en place par Grand Poitiers. L'objectif de ce guichet unique est notamment d'informer sur la diversité des solutions de mobilité, de centraliser l'information et de pouvoir conseiller et accompagner les usagers de façon bienveillante, vers les solutions de mobilité les plus adaptées à leurs besoins.

Le service Allobus 05 49 44 66 88 reste l'interlocuteur des adhérents pour les réservations, annulations et modalités d'utilisation.



DISPOSITIF D'APPUI À LA COORDINATION

Pour toute demande d'adhésion ou de renouvellement, contacter le DAC.

> Par téléphone 0 809 109 109 (prix d'un appel local), du lundi au vendredi de 8h30 à 19h00

> Par mail à l'adresse contact@dac-86.fr

Il est également possible d'être accueilli sur place, sur rendez-vous, au 203 route de Gençay, à Saint-Benoît.



ON VOUS SIMPLIFIE LE BUS

C'EST PRATIQUE

Flexe-bus : rejoindre une ligne régulière ou TER

Flex'e-bus est un service de Transport à la Demande en correspondance avec les lignes régulières du réseau Vitalis ou du réseau TER.

€ Sa tarification est celle de l'ensemble du réseau.

📄 L'adhésion gratuite au service est obligatoire pour l'utiliser.

📱 Afin de connaître les horaires proposés, consultez la fiche flex'e-bus de votre commune disponible sur vitalis-poitiers.fr ou en agence.

- 1 Connectez-vous sur **vitalis-poitiers.fr** muni de votre numéro d'adhérent.
- 2 Réservez votre trajet en sélectionnant l'heure de passage de la ligne en correspondance.
- 3 Un véhicule léger effectuera la liaison entre l'arrêt flex'e-bus et la ligne de bus ou de TER en correspondance.

La nouvelle application de réservation « TAD Vitalis » opérationnelle depuis début juillet est intuitive, facile d'utilisation et permet la visualisation des véhicules en approche ou encore la réception de notification de rappel des réservations effectuées !



CONNECTÉ SUR TOUTES LES LIGNES

INFOS TARIFS

> La carte Modalis et la carte Vpass : la carte Modalis remplace peu à peu la carte personnelle Vpass, qui reste bien sûr utilisable dans tout le réseau Vitalis. **Création de la carte personnelle offerte jusqu'au 31/10** (coût habituel 2,50 €)



> La prime transport (50% de l'abonnement remboursé par l'employeur)

Les voyages

	1 VOYAGE IMMÉDIAT	1 VOYAGE	5 VOYAGES	10 VOYAGES
ACHAT AVEC BILLET	2 €	1,70 €	6,30 €	11,30 €
Bon plan ! RECHARGEMENT (SUR BILLET OU CARTE)		1,40 €	6 €	11 €
BILLET NUMÉRIQUE	1,50 € par SMS	1,50 €	6,50 €	12 €

Les abonnements

Le prix de l'abonnement annuel peut être réduit selon le Quotient Familial (QF) $QF = \frac{\text{Revenu Fiscal de Référence}}{12 \times \text{Nombre de parts du foyer fiscal}}$	0-2 ANS	3-10 ANS	11-17 ANS	18-27 ANS	28 ANS ET PLUS	
						ABONNÉS TER/CAR
ANNUELS* Des tarifs selon les revenus	GRATUIT	29 €	120 €	29 €		
				75 €		
				120 €		
				150 €		
				200 €		
MENSUELS	10 €	21 €	27 €	40 €	30 €	
	12 €	23 €	29 €	42 €	32 €	

* Les abonnements annuels sont payables en 1 ou 10 fois (1 règlement comptant + 9 prélèvements.) Fournir un Relevé d'Identité Bancaire. Indisponible au Distributeur Automatique.



Sous réserve d'achat simultanés d'abonnements 3-10 ans ou 11-17 ans, remise de 50% sur l'abonnement à partir du 3^e enfant mineur.

L'accès à ces tarifs nécessite une étude des droits. Pour bénéficier de tarifs réduits, rendez-vous :

> sur mesdemarches.grandpoitiers.fr

> à la mairie de votre domicile muni de votre attestation de paiement établie par la CAF datant de moins de 3 mois ou votre Avis d'imposition et de votre justificatif de domicile dans Grand Poitiers

> Pour les 18-27 ans : votre avis d'imposition si vous êtes autonome fiscalement, sinon celui de vos parents.

Ces tarifs ne nécessitent aucune étude des droits.

Les lieux de vente

AGENCES VITALIS et agence mobile		> Création des cartes Modalis personnelles > Achat et rechargement de tous les titres
E-BOUTIQUE VITALIS vitalis-poitiers.fr		> Création des cartes Modalis personnelles > Rechargement des cartes Vpass ou Modalis personnelles en abonnements et en voyages
DISTRIBUTEURS AUTOMATIQUES DE TITRES des principaux arrêts		> Achat et rechargement des billets Vpass > Rechargement des cartes Vpass ou Modalis en abonnements (hors tarifs réduits) et en voyages
RELAIS VITALIS		> Achat des billets Vpass > Rechargement des cartes Vpass ou Modalis en abonnements (hors tarifs réduits et TER/Car) et en voyages > Rechargement des billets Vpass en voyages
TÉLÉPHONE MOBILE		> Achat des billets Vpass numériques > Sur l'application Vitalis, achat d'abonnements mensuels > Achat de billet par SMS (à usage immédiat)

NOUVEAU !

- > Le rechargement des abonnements annuels est désormais possible dans les Relais Vitalis (hors abonnements bénéficiant d'un tarif réduit).
- > Le rechargement des abonnements à tarifs réduits est désormais possible sur l'E-Boutique.

VOTRE CARTE OFFERTE*
JUSQU'AU 31 OCTOBRE

POUR TOUS LES HABITANTS DE GRAND POITIERS

* Valeur 2,50€

Avec ma carte **Modalis** j'achète facilement mes **voyages** ou mon **abonnement**

GRAND POITIERS
communauté urbaine

vitalis

vitalis-poitiers.fr • Allobus 05 49 44 66 88

**J'achète mon billet
par SMS !**



**J'envoie VIT par SMS
au 93400***

Je reçois par sms un **billet** qui me permet de **voyager immédiatement** pendant 1h30 au prix de **1,50€** (sms à présenter au conducteur)



+ D'INFOS

* L'achat sera facturé par l'opérateur mobile (Orange, Bouygues, Free mobile ou SFR). Consultez les Conditions Générales de Vente et d'Utilisation sur le site vitalis-poitiers.fr



GRAND POITIERS
communauté urbaine

**"Un café et je recharge
ma carte de bus !"**



Achetez ou rechargez facilement vos cartes* et billets chez nos **RELAIS VITALIS**

**Facile,
rapide !**



Localisez plus de **50 commerçants partenaires**



GRAND POITIERS
communauté urbaine

Retrouvez tous les tarifs sur vitalis-poitiers.fr

INFORMATION - VENTES

À DISTANCE

ALLOBUS au 05 49 44 66 88

Conseils et informations

Du lundi au vendredi de 8h00 à 18h00.

www.vitalis-poitiers.fr

Conseils, informations et vente des titres Vitalis

Plan interactif, calculateur d'itinéraire, état du trafic, rechargement des cartes.

Application mobile Vitalis

Temps d'attente réel, arrêts proches, actus, vente de titres, alerte trafic
Téléchargeable sur l'Apple Store et Google Play

L'ACCUEIL DE VITALIS

Avenue de Northampton à Poitiers
(à proximité du Parc des Expositions)

Conseils, informations et vente des titres Vitalis

Retrait des objets trouvés

Du lundi au vendredi de 9h00 à 12h30 et de 14h00 à 17h00

Du 21/08 au 11/09 de 9h00 à 17h30.

**DISTRIBUTEURS
AUTOMATIQUES**

Vente et rechargement de titres,
paiement des amendes
(liste sur vitalis-poitiers.fr)



Comment Utiliser un Distributeur Automatique de Titres Vitalis



LES RELAIS VITALIS

Plus de **50 commerces partenaires** répartis dans Grand Poitiers assurent la vente de billets et le rechargement des billets et cartes.

L'AGENCE VITALIS

Pôle d'échanges multimodal de la gare / Rdc Espace
Toumaï 58 boulevard du Grand Cerf à Poitiers

Conseils, informations et vente des titres Vitalis / Otolis

Du lundi au vendredi de 8h00 à 18h00.

Le samedi 31/08 de 9h30 à 17h15.

