



# flex'e-bus

## Service de transport à la demande

UN SERVICE COMPLÉMENTAIRE  
DES LIGNES RÉGULIÈRES



Allobus  
05 49 44 66 88  
vitalis-poitiers.fr



# Définition

Flex'e-bus est un service de Transport à la Demande qui dessert des arrêts à des horaires définis, sur réservation.

Son utilisation nécessite une adhésion gratuite, et sa tarification est celle du réseau Vitalis.

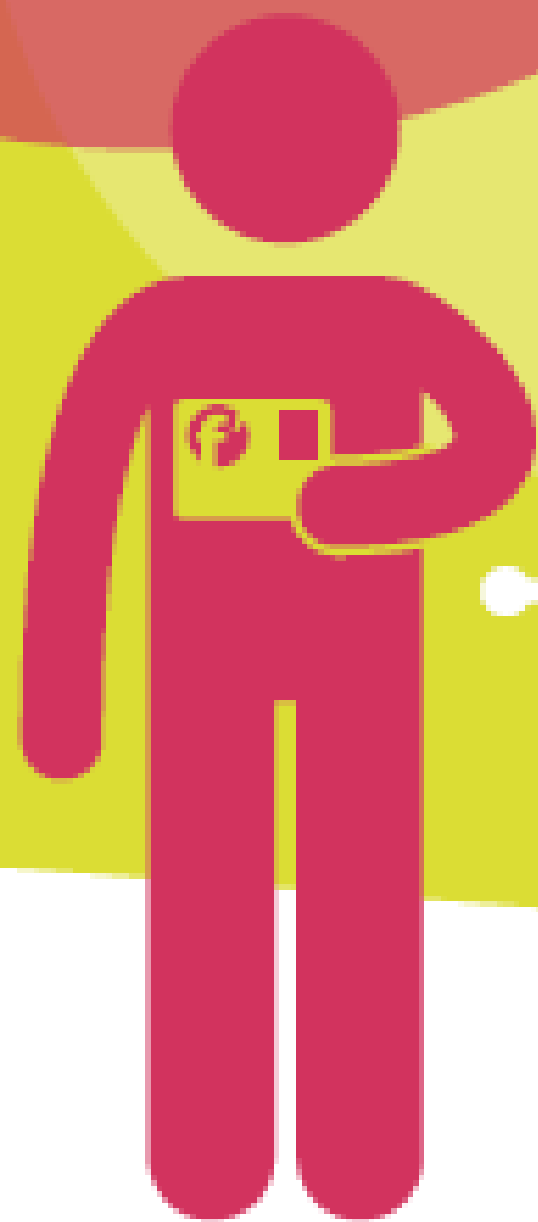
## Comment adhérer

- Sur [vitalis-poitiers.fr](http://vitalis-poitiers.fr) : formulaire d'adhésion à télécharger dans le menu Services
- Espace Bus à Poitiers : 6 rue du Chaudron d'Or
- Accueil VITALIS à Poitiers : 9 avenue de Northampton



# Comment utiliser

Je suis adhérent



J'ai un arrêt flex'e-bus à côté de chez moi



Je réserve mon trajet au départ de cet arrêt



Un taxi passe me prendre et me dépose à l'arrêt d'arrivée



## Service flex'e-bus, le transport à la demande

Code adhérent

(8 chiffres)

Code confidentiel

(4 chiffres)

[adhérer au service](#)

SE CONNECTER

# Par internet

**vitalis-poitiers.fr**

**24h/24, 7j/7**

Flex'e-bus est un service de transport à la demande : il est indispensable de réserver au minimum 2 heures avant le départ de la course.

Pour un transport avant 9h30 le lundi matin, ou la journée de samedi ou dimanche, réservez le vendredi précédent avant 17h00 (la veille avant 17h pour un jour férié).

Pour un transport avant 9h30 du mardi au vendredi, réservez avant 17h00 la veille.

- 1 - Rendez-vous sur [www.vitalis-poitiers.fr](http://www.vitalis-poitiers.fr) et cliquez sur "**flex'e-bus**" dans la page d'accueil.
- 2 - Tapez votre **code adhérent** puis votre **code confidentiel** pour vous connecter.
- 3 - **Choisissez vos arrêts flex'e-bus de départ et d'arrivée**, sélectionnez la **date** du voyage et l'**horaire** de votre correspondance avec le bus de la ligne régulière (ou les horaires d'arrivée et départ aux arrêts si vous en disposez), sans oublier d'**indiquer le sens du trajet** (aller et/ou retour, le nombre de personnes concernées (6 maximum) et le **motif du déplacement**. Vous pouvez alors cliquer sur "**envoyer**".
- 4 - Le récapitulatif de votre demande apparait et vous devez **valider l'horaire de passage** proposé à votre arrêt flex'e-bus.
- 5 - Vos réservations en cours apparaissent alors. Vous pouvez les modifier, les supprimer ou les imprimer.
- 6 - En sélectionnant l'onglet "**trajets favoris**", vous pouvez valider une même réservation pour plusieurs jours consécutifs (contacter au préalable Allobus pour l'enregistrement de vos trajets favoris). **Attention, vous devez valider avant 17h30 le vendredi toute réservation de ce type pour la semaine suivante.**



# flex'e-bus

## ESPACE BUS

6 rue du Chaudron d'Or - Poitiers

- du lundi au vendredi de 9h15 à 12h45 et de 13h45 à 18h, de 9h15 à 18h les 3 premiers et 3 derniers jours ouvrés de chaque mois

## SIÈGE DE VITALIS

9 avenue de Northampton - Poitiers

- du lundi au vendredi de 8h30 à 12h30 et de 14h à 17h30