

Transport Sur Réserve

Bassin de vie LES ASPRES

Depuis et vers tous les arrêts de bus Sankéo :

Des communes

• Lllupia • Pollestres • Ponteilla • Villeneuve-de-la-Raho

+ les arrêts de bus

• "Toulouges" et "Naturopole" à Toulouges,
• "Colomina", "Canohès", "Capucines", "Massaguères", "Carignans"
à Canohès • "Centre commercial Porte d'Espagne" et "Gare Routière
Méditerranée" à Perpignan

Flexible

Je réserve
jusqu'à 1 heure
avant mon
départ



Économique

J'achète un ticket
à bord ou je présente
mon abonnement
Sankéo



Pratique

Avec mon titre Sankéo,
je peux poursuivre
mon trajet en
correspondance



Rassurant

Je peux suivre en temps
réel mon véhicule en
approche



EXTRAIT DES CONDITIONS D'UTILISATION DU SERVICE

Les transports sur réservation sont accessibles à tous à l'exception des groupes de plus de 7 personnes, des transports médicaux et des enfants de moins de 12 ans qui doivent impérativement être accompagnés.

Une réservation est valide si elle concerne un déplacement supérieur à 500 mètres en cheminement piéton effectué dans la plage horaire de fonctionnement. Lors de chaque réservation, le voyageur est tenu d'indiquer les horaires, les arrêts de départs ou d'arrivée, la présence éventuelle d'un enfant, d'un animal ou d'un bagage (dans la limite des contraintes fixées au règlement).

En cas d'imprévu, le voyageur doit annuler sa réservation dans un délai maximal d'une heure avant le déplacement. En cas d'annulation tardive ou de non-présentation, le voyageur sera notifié par SMS et/ou courriel et suspendu de l'accès au service en cas de récidive.

Retrouvez l'intégralité des règles d'utilisation du service sur www.sankeo.com



Tarification

Tous les titres Sankéo (tickets et abonnements), à la tarification en vigueur, sont valables à bord du Transport Sur Réserve.

Retrouvez tous nos titres de transport sur www.sankeo.com

Jours de fonctionnement

Du lundi au samedi 7h — 19h, hors 1^{er} mai

Transport Sur Réserve Mats & Soirs

Vous avez besoin d'un déplacement tôt le matin ou tard le soir depuis ou vers la gare, l'aéroport ou l'hôpital ?

Depuis ou vers n'importe quel arrêt de bus Sankéo, vous pouvez aller à la gare, l'aéroport ou l'hôpital à 5h00 ou 6h00 le matin ou en repartir à 21h30, 22h30 ou 23h30 le soir.



sankéo

CHAQUE JOUR EST UN NOUVEAU DÉPART



SUIVEZ-NOUS



Informations & Réservations

En agence Sankéo*

20 Quai Sadi Carnot, 66000 Perpignan
(à côté de la préfecture)

du lundi au vendredi 7h30 → 19h

le samedi 9h → 19h

Par téléphone*

0 800 800 370 Service & appel gratuits

du lundi au samedi 8h → 20h30

Par Internet

www.sankeo.com



Application mobile

Téléchargez l'application « Sankéo Résa »



* Fermés les dimanches et jours fériés.

TRANSPORT SUR RÉSERVATION

TSR

BASSIN LES ASPRES

À COMPTER DU 1^{ER} JANVIER 2024

NE PAS JETER SUR LA VOIE PUBLIQUE.



© 2023 Sankéo

RCS Perpignan 908 965 786 - SAS au capital de 500 000 €

Crédit photo : AbbieStock - Keolis Perpignan Méditerranée

Tous les arrêts des communes

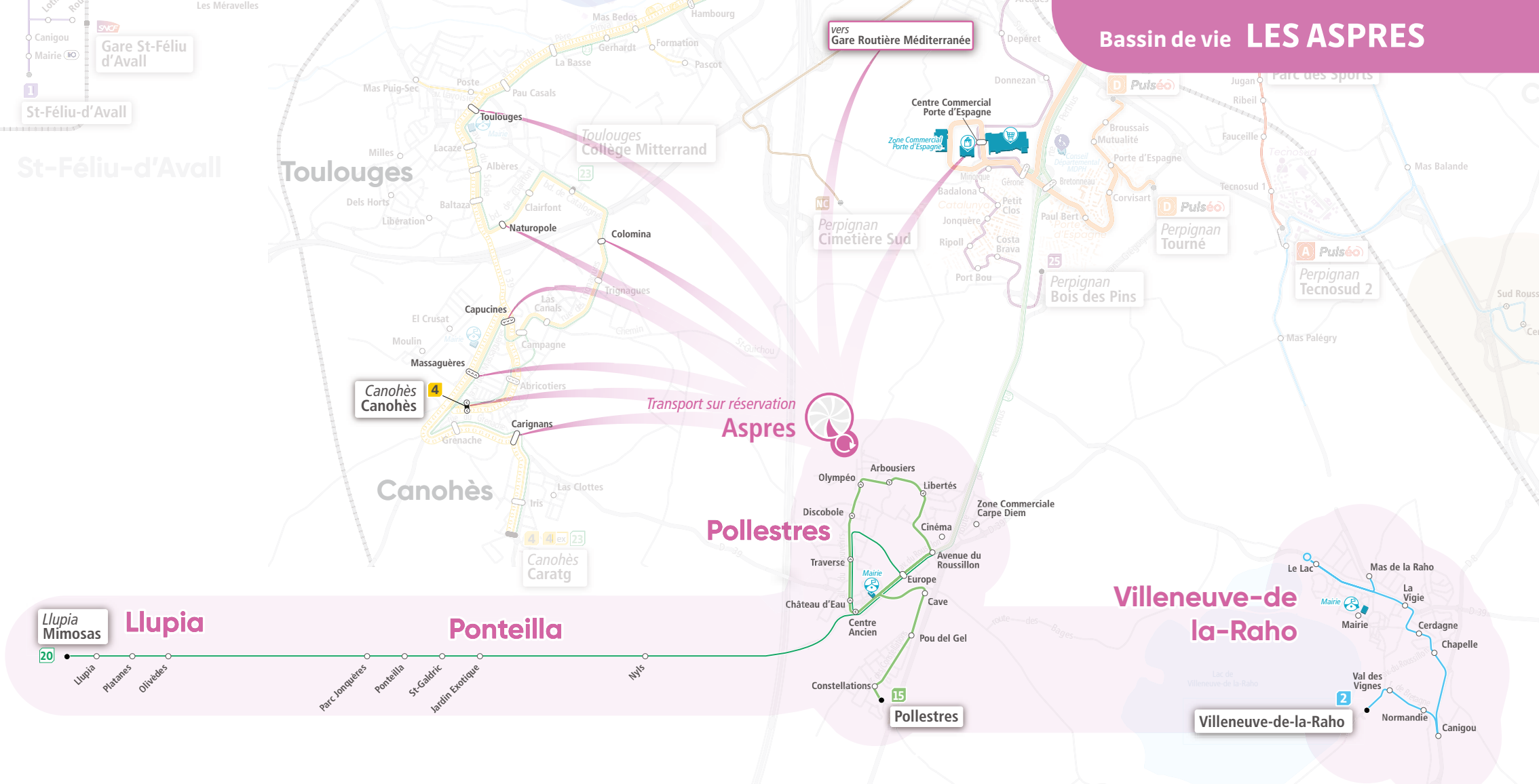
• Lllupia • Pollestres • Ponteilla
• Villeneuve-de-la-Raho

+ les arrêts de bus

• "Toulouges" et "Naturopole" à Toulouges,
• "Colomina", "Canohès", "Capucines", "Massaguères", "Carignans" à Canohès
• "Centre commercial Porte d'Espagne" et "Gare Routière Méditerranée" à Perpignan

sankéo

CHAQUE JOUR EST UN NOUVEAU DÉPART



Bassin de vie LES ASPRES

Transport Sur Réservation

Comment ça marche ?

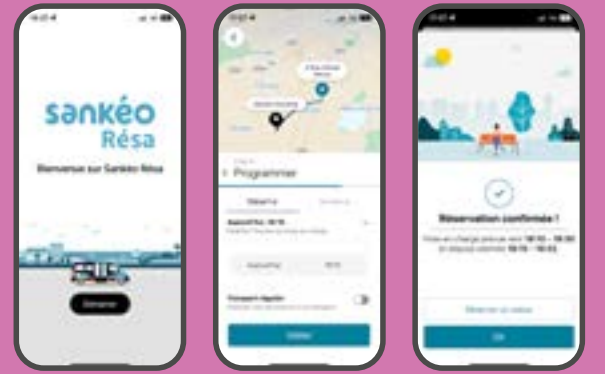
En complément des lignes régulières et scolaires, les Transports Sur Réservation fonctionnent selon deux principes. La garantie d'un déplacement de point d'arrêt à point d'arrêt au sein de chaque bassin et un déplacement dans les deux sens entre un point d'arrêt au sein d'un bassin et des arrêts externes identifiés pour chaque bassin.

Téléchargez l'application « Sankéo Résa »



L'application vous permet de :

- 1 **Vous inscrire** au service
- 2 **Faire vos réservations** 24h/24, 7j/7, jusqu'à 1h avant votre déplacement
- 3 **Recevoir des notifications** à chaque étape de votre voyage
- 4 **Suivre en temps réel** votre véhicule en approche
- 5 **Annuler** votre déplacement en cas d'imprévu 1 heure avant le début de son trajet.



Transport Sur Réservation

Mode d'emploi



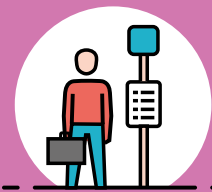
1 - Je choisis mon arrêt de départ et d'arrivée ainsi que l'horaire de départ ou d'arrivée



2 - Je réserve un véhicule (si aucune ligne régulière ne me permet d'effectuer le trajet à +/- 30 min de l'horaire souhaité)



3 - Ma réservation m'est confirmée par SMS



4 - Je me rends à l'arrêt de mon choix 5 min avant l'horaire réservé



5 - Je suis pris en charge par mon véhicule qui m'amène à destination

0 800 800 370 Service & appel gratuits
du lundi au samedi 8h — 20h30