



Les itinéraires et les horaires de ces services peuvent être modifiés en début d'année, en fonction de la demande.

MATIN

>>> Vers les établissements scolaires

>>> Vers Mermoz

	LUN >>> VEN		
	201	202	110
Torreilles Plage	7:55	7:55	-
Office de Tourisme	7:57	7:57	-
La Serre	8:00	8:00	-
St-Julien	-	8:02	-
Joffre	8:05	8:05	-
Baixarade	-	-	8:09
Torreilles	-	-	8:09
Aranal	-	8:08	8:11
Collège MERMOZ	8:20	8:20	8:20

>>> Vers LEPA CFA Simon et Joffre

	LUN >>> VEN
	192
Torreilles Plage	7:35
Office de Tourisme	7:37
La Serre	7:37
St-Julien	7:39
Joffre	7:40
LEPA CFA SIMON	8:08
Collège JOFFRE	8:13

>>> Vers St-Louis de Gonzague, Maillol, Gare Routière et Catalogne

	LUN >>> VEN
	Lignes 4 & 12 express
Torreilles Plage	Se reporter sur les lignes 4 et 12 express
Office de Tourisme	
La Serre	
St-Julien	
Jumelage	
Joffre	
Torreilles	
Baixarade	
Vivaldi	
ST LOUIS DE GONZAGUE*	
Lycée MAILLOL*	
GARE ROUTIÈRE MÉDITERRANÉE**	
CATALOGNE	

*Le Lycée Maillol et St-Louis de Gonzague sont desservis par l'arrêt «Gauguin».

**La Gare Routière Méditerranée est desservie par l'arrêt «Clémenceau».

>>> Vers Picasso, Lurçat, Camus et St-Jean

	LUN >>> VEN
	127
Torreilles Plage	7:03
Office de Tourisme	7:04
La Serre	7:05
St-Julien	7:07
Joffre	7:08
Aranal	7:09
Torreilles	7:10
Baixarade	7:11
Vivaldi	7:12
PICASSO**	7:30
Collège ST-JEAN*	7:35
LURÇAT / COLLÈGE CAMUS	7:40

*St-Jean est desservi par l'arrêt «Boucher».

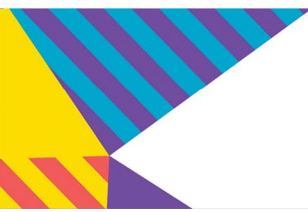
**Picasso/Charles Blanc sont desservis par l'arrêt «Stationnement Car 1».

*** Lurçat/Camus sont desservis par l'arrêt «Nature».

>>> Vers Rosa Luxembourg

	LUN >>> VEN	
	200	128
Hôtel de Ville	7:10	-
Joffre	7:12	-
Aranal	7:14	-
St-Julien	7:15	-
La Serre	7:16	7:17
Office de Tourisme	7:20	7:21
Torreilles Plage	7:22	7:23
Loge de Mer*	7:45	7:45

*Rosa Luxembourg est desservi par l'arrêt «Loge de Mer 1».





Les itinéraires et les horaires de ces services peuvent être modifiés en début d'année, en fonction de la demande.

SOIR

>>> Vers les communes

>>> De Gare Routière Méditerranée vers Torréilles

	LUN • MAR • JEU • VEN	MER
Ligne 12 express		
GARE ROUTIÈRE MÉDIETERRANÉE	Se reporter sur la nouvelle ligne 12 express	
Vivaldi		
Baixarade		
Torréilles		
Aranal		
Joffre		
St-Julien		
La Serre		
Office de Tourisme		
Torréilles Plage		

- Le Lycée Maillol et St-Louis de Gonzague passent par la Gare Routière.

>>> Du Lurçat, Camus, St-Jean, Picasso et Charles Blanc vers Torréilles

	LUN • MAR • JEU • VEN	MER
127		
Collège ST-JEAN	-	12:05
LURÇAT / Collège CAMUS	18:10	12:10
PICASSO	18:15	12:25
Vivaldi	18:35	12:40
Baixarade	18:35	12:40
Torréilles	18:36	12:40
Aranal	18:38	12:43
Joffre	18:40	12:45
St Julien	18:41	12:46
La Serre	18:41	12:47
Office de Tourisme	18:43	12:48
Torréilles Plage	18:47	12:52

- St-Jean est desservi par l'arrêt «Boucher».
- Lurçat/Camus sont desservis par l'arrêt «Nature Stade».

>>> De Rosa Luxemburg vers Torréilles

	LUN • MAR • JEU • VEN				MER	
	188	128	208	128	208	128
ROSA LUXEMBURG	15:55	15:55	16:55	17:55	13:05	17:00
St Julien	16:00	16:00	17:05	18:05	13:15	17:20
Joffre	16:01	16:01	17:06	18:06	13:16	17:21
Torréilles	-	-	17:07	18:07	13:17	17:23
Aranal	16:04	16:04	17:09	18:09	13:19	17:24
La Serre	-	16:08	17:13	18:13	13:23	17:29
Office de Tourisme	-	16:09	17:14	18:14	13:24	17:30
Torréilles Plage	-	16:10	17:15	18:15	13:25	17:35

- Rosa Luxemburg est desservi par l'arrêt «Loge de Mer 1».

>>> De LEPA CFA Simon et Joffre vers Torréilles

	LUN • MAR • JEU • VEN	MER
192		
LEPA CFA SIMON	16:45	-
Collège JOFFRE	17:05	12:35
LEPA CFA SIMON	-	12:40
Joffre	17:32	13:07
St-Julien	17:35	13:08
La Serre	17:37	13:10
Office de Tourisme	17:38	13:11
Torréilles Plage	17:40	13:12

>>> De Mermoz vers Torréilles

	LUN • MAR • JEU • VEN				MER			
	201	110	201	110	201	110	201	110
Collège MERMOZ	16:00	16:00	17:10	17:10	11:40	11:40	12:40	12:35
Aranal	-	16:10	-	17:20	-	11:57	-	12:52
Joffre	16:08	-	17:18	-	11:48	-	12:48	-
St-Julien	16:10	-	17:20	-	11:50	-	12:50	-
Torréilles	-	16:14	-	17:24	-	12:02	-	12:57
La Serre	16:12	-	17:22	-	11:52	-	12:52	-
Office de Tourisme	16:15	-	17:25	-	11:55	-	12:55	-
Torréilles Plage	16:18	-	17:28	-	11:58	-	12:58	-

