



# Pas de titre, ?



SNgo!

À LA DEMANDE

## GUIDE PRATIQUE

TAD B VERNON

2€\* LE TRAJET  
soit 4€ aller-retour



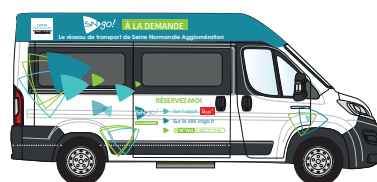
SNgo!

Le réseau de transport de Seine Normandie Agglomération

\*Valable 1h et permet une correspondance sur les lignes régulières du réseau SNgo!

SNgo!

À LA DEMANDE



## VOTRE SERVICE DE TRANSPORT SUR SIMPLE RÉSERVATION

Seine Normandie Agglomération lance le service **SNgo! À LA DEMANDE**, à partir du **1er mars 2024**, pour voyager à certains horaires depuis l'ensemble des communes de votre bassin de vie vers la ville centre.

Le service est ouvert à tous les habitants à partir de 11 ans dont la commune n'est pas desservie par une ligne régulière (pour des déplacements médicaux, administratifs, courses, desserte marchés et les scolaires en horaires de rentrée ou de sortie décalé).

## FONCTIONNEMENT DE SNgo! À LA DEMANDE

Du lundi au samedi, toute l'année, hors jours fériés.

TAD B VERNON

**Au départ de ou à l'arrivée à :** Berthenonville, Bois-Jérôme-Saint-Ouen, Bus-Saint-Rémy, Cahaignes, Cantiers, Civières, Dampsmesnil, Fontenay-en-Vexin, Forêt-la-Folie, Fourges, Guitry, Hameaux de Vernon, Heubécourt-Haricourt, La Chapelle-Réanville, Mercey, Mézières-en-Vexin, Notre-Dame-de-l'Isle, Panilleuse, Port Mort, Pressagny-l'Orgueilleux, St-Just, St-Pierre-d'Autils, Ste-Colombe-Près-Vernon, Tilly, Tourny, Villez-sous-Bailleul.

- **Arrivées garanties à 9h30 et 13h30** à Vernon arrêt Gare Routière
- **Départs garantis à 11h30 et 16h00** à Vernon arrêt Gare Routière



Les horaires d'arrivées et de départs garantis sont donnés pour des conditions normales de circulation.



À l'aller comme au retour, votre temps de trajet dépend du nombre de passagers et d'arrêts à desservir. Le minibus ne s'arrêtant qu'aux arrêts réservés, **votre horaire de prise en charge ou de dépose vous sera communiqué par sms ou e-mail la veille de votre déplacement.**

Pour les personnes à mobilité réduite, le service est assuré de l'adresse du voyageur à la gare routière de Vernon

Les voyageurs, titulaires de la carte mobilité inclusion invalidité (ou carte d'invalidité) délivrée par la Maison Départementale des Personnes handicapées, doivent au préalable remplir un formulaire disponible à l'agence **SNgo!** ou en téléchargement sur [sngo.fr](http://sngo.fr).



Dossier à déposer ou à envoyer par courrier au Service Mobilités - Seine Normandie Agglomération  
12, rue de la Mare à Jouy 27120 DOUAINS

**Les annulations doivent être réalisées sur le site ou l'appli ou transmises par téléphone durant les horaires d'ouverture du service d'accueil téléphonique.**

SNgo!  
À LA DEMANDE

## UN SERVICE ACCESSIBLE EN 3 ÉTAPES

### 1 JE M'INSCRIS & 2 JE RÉSERVE



Soit **sur le site Internet [sngo.fr](http://sngo.fr)** (rubrique "Se déplacer")



Soit directement **sur l'appli "My Mobi"**, puis recherchez Seine Normandie Agglomération : 24h/24, 7 jours/7, à télécharger gratuitement sur :



Soit par **téléphone** du lundi après-midi au samedi matin de 9h30 à 13h00 et de 13h45 à 16h00.

**N° Vert 0 800 27 2700 Appel gratuit !**



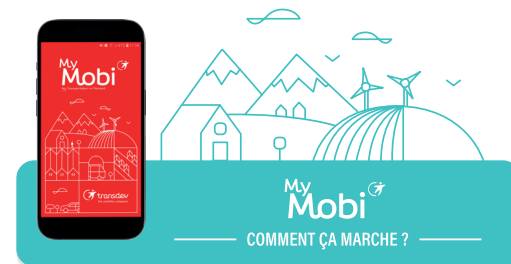
votre réservation est possible jusqu'à **2 semaines à l'avance et au plus tard la veille avant 16h00.**

### 3 JE VOYAGE

- **La veille de mon déplacement**, je reçois un sms de rappel du rendez-vous.
- Je me présente **5 minutes à l'avance** au point de rendez-vous.



**Pour une prise en charge le lundi, réservation avant 16h le vendredi.**



1 Je télécharge l'application



2 Je choisis le réseau Seine Normandie Agglomération



3 Je m'inscris ou je me connecte



4 Je renseigne : ma zone / mon point de départ la date et l'heure / le nombre de passagers



5 Je choisis mon trajet et je réserve



6 Je reçois une notification confirmant ma réservation



7 la veille avant mon départ, je reçois une notification avec l'horaire exact de départ à l'arrêt choisi



# Plan des arrêts du transport à la demande

