

## TAD : mode d'emploi

Utilisez le service du Transport À la Demande facilement !



Réservez votre trajet au moins 2 heures avant votre déplacement sur l'appli, le site ou par téléphone.



Présentez-vous à l'arrêt TAD choisi.



Le minibus vous transporte jusqu'à votre arrêt d'arrivée.



Vous pouvez emprunter la correspondance si nécessaire.



## MES INFOS *yélo* & RENSEIGNEMENTS



par téléphone au :

**0 810 17 18 17** Service 0,06 € / min  
+ prix appel



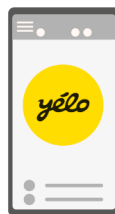
accueil physique :

**Maison de la Mobilité**  
Place de Verdun La Rochelle



sur internet :

**www.yelo-larochelle.fr**



Pensez multimodal avec

l'application *yélo*

disponible sur :



Édition  
juillet 2021

# l'agglo en Transport À la Demande



Je monte, je valide !

Yélo | tous vos déplacements à la carte

Communauté  
d'Agglomération de  
**La Rochelle**

## Le principe

Le Transport À la Demande offre une solution alternative de mobilité sur certaines zones de la Communauté d'Agglomération Rochelaise, afin de compléter l'offre de transport effectuée par les lignes de bus régulières.

En dehors des heures de passage des bus, un minibus vient vous chercher à l'arrêt pour vous conduire à un point de correspondance stratégique, afin de vous permettre de regagner facilement le centre-ville de La Rochelle.

## Fonctionnement de l'offre

L'utilisation du TAD, s'effectue sur réservation.

L'accès au service se fait sur présentation d'un titre Yélo.

### ■ Réservez votre déplacement jusqu'à 2 heures avant votre départ !

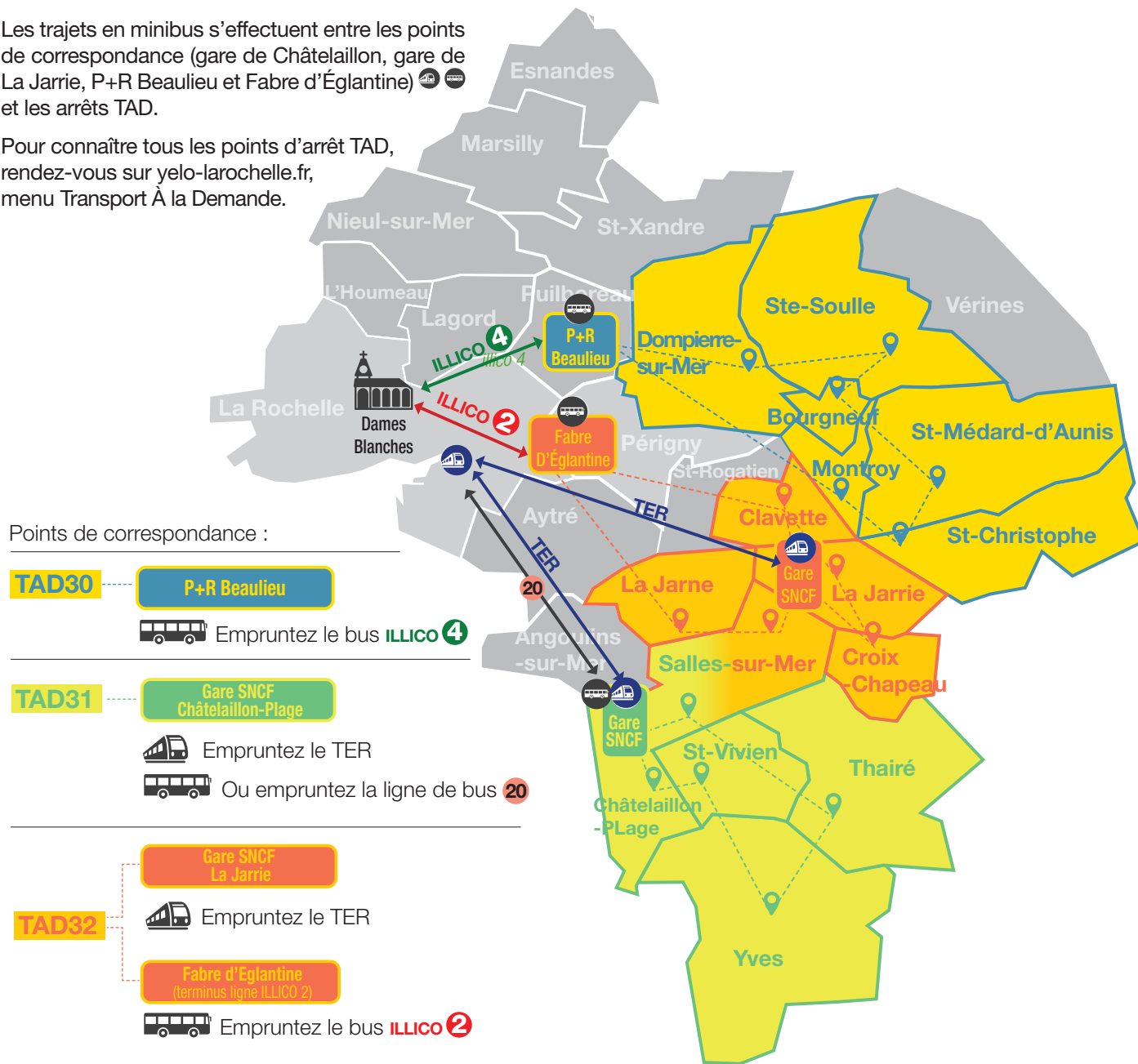
### ■ 3 choix possibles pour effectuer la réservation :

- via l'application **yélo** rubrique **TAD**,
- sur **yelo-larochelle.fr** menu Transport À la Demande avec la possibilité de réserver plusieurs trajets à la fois jusqu'à un mois à l'avance 7j/7, 24h/24,
- en **appelant** au **0 810 17 18 17** Service 0,06 € / min + prix appel du lundi au samedi de 7h30 à 19h00.

## où sont les zones ?

Les trajets en minibus s'effectuent entre les points de correspondance (gare de Châtelaillon, gare de La Jarrie, P+R Beaulieu et Fabre d'Églantine) et les arrêts TAD.

Pour connaître tous les points d'arrêt TAD, rendez-vous sur [yelo-larochelle.fr](http://yelo-larochelle.fr), menu Transport À la Demande.



Points de correspondance :

- TAD30** ..... **P+R Beaulieu**  
 Empruntez le bus **ILLICO 4**
- TAD31** ..... **Gare SNCF Châtelaillon-Plage**  
 Empruntez le TER  
 Ou empruntez la ligne de bus **20**
- TAD32** ..... **Gare SNCF La Jarrie**  
 Empruntez le TER  
**Fabre d'Églantine**  
(terminus ligne ILLICO 2)  
 Empruntez le bus **ILLICO 2**

Les TER et les lignes de bus ci-dessus permettent de rejoindre le centre-ville de La Rochelle.