



TRAVAUX CONTOURNEMENT ÉVREUX

MODIFICATION DU TRACÉ DE VOTRE LIGNE T5



• ARRÊTS NON DESSERVIS

ARNIÈRES-LE-PONT, CHENAPPEVILLE, CITÉ, HIPPODROME ET USINES.

• MODIFICATION DU TRACÉ DE LA LIGNE T5

Le circuit sera effectué « *normalement* » de NORMANVILLE au PÔLE D'ÉCHANGES SNCF, puis passera par le chemin Potier pour desservir les arrêts ARNIÈRES-LE-BAS jusqu'à MOUSSEL (*valable dans les deux sens*).

• DESSERTE VILLAGE DE LA FORÊT

Pendant les travaux, la ligne T5 desservira l'arrêt **LE CLOS (T8)** à proximité du lycée L.S.Senghor.

• DESSERTE DE NAVARRE : NAVETTE T5s

Une navette appelée **T5s** sera mise en place pour effectuer la **liaison de l'arrêt PLACE DE NAVARRE jusqu'au PÔLE D'ÉCHANGES SNCF**. L'arrivée au PÔLE D'ÉCHANGES SNCF permettra d'effectuer une correspondance avec la ligne T5 pour se rendre en direction d'ARNIÈRES-SUR-ITON ou de CAËR.

Un arrêt supplémentaire **GARE** situé devant la gare SNCF sera mis en place afin de **faciliter la correspondance entre la navette T5s et la ligne T5** dans les deux sens (*voir plan au verso*).

À noter : les arrêts GARE et PÔLE D'ÉCHANGES SNCF sont tous deux desservis par les lignes T5 et T5s.

La navette effectuera un circuit en passant par l'arrêt **CADRAN**, l'avenue Aristide-Briand puis la rue Saint-Germain pour rejoindre le Pôle d'Échanges.

PLACE DE NAVARRE > PÔLE D'ÉCHANGES SNCF

Les arrêts de prise en charge demeurent dans la rue Saint-Germain.

PÔLE D'ÉCHANGES SNCF > PLACE DE NAVARRE

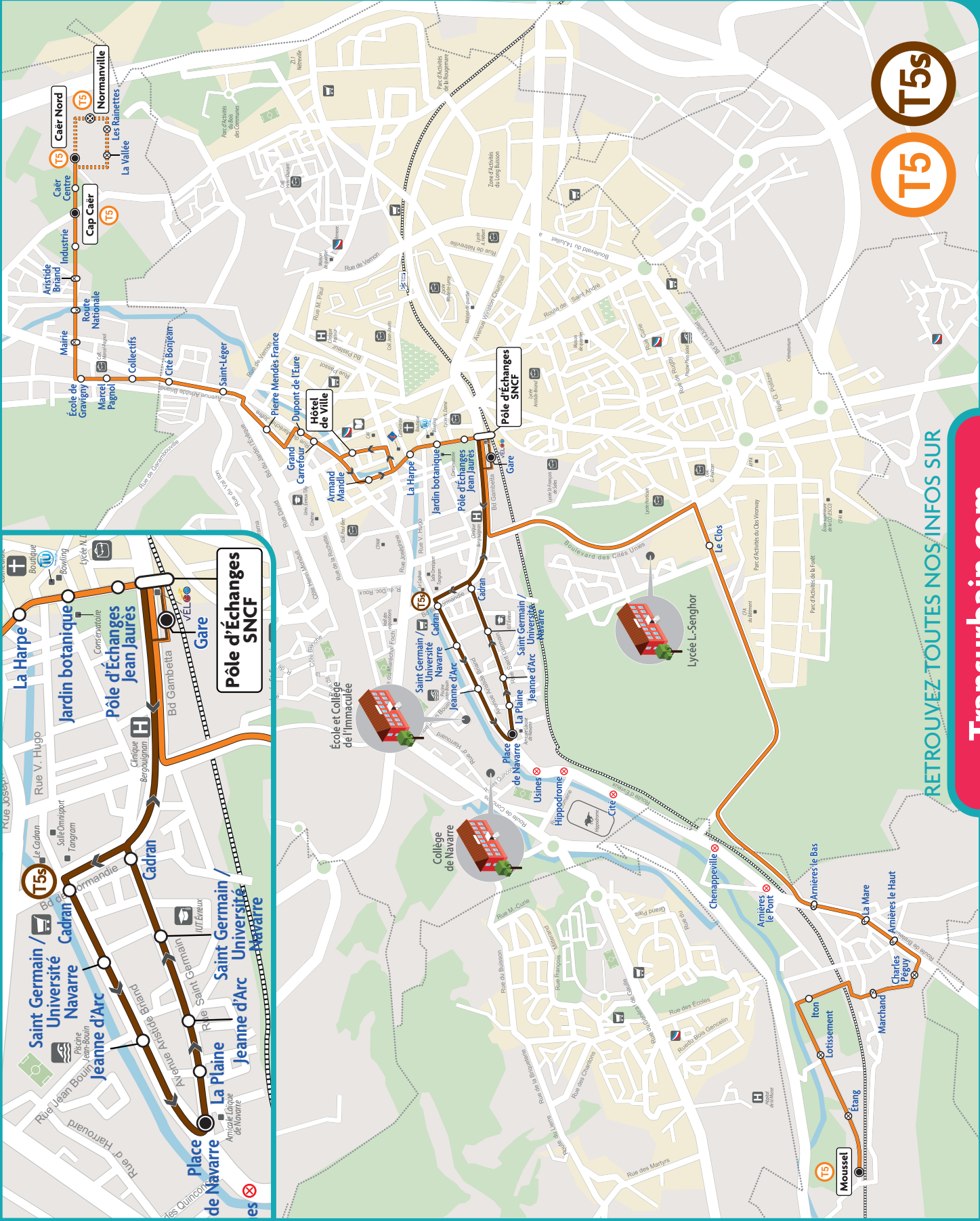
Les arrêts sont reportés dans l'avenue Aristide-Briand.

• CRÉATION D'UN NOUVEL ARRÊT

Ajout d'un nouvel arrêt **PIERRE-MENDÈS-FRANCE** situé entre SAINT-LÉGER et DUPONT-DE-L'EURO.



Merci de prendre vos dispositions et d'anticiper vos départs en raison d'une potentielle circulation importante dans ce secteur.



T5 T5s

RETROUVEZ TOUTES NOS INFOS SUR Transurbain.com

NE PAS JETER SUR LA VOIE PUBLIQUE.