

VÉLOO, combien ça coute ?

Des tarifs légers pour un mode doux.
Vous êtes déjà voyageurs Transurbain,
votre fidélité est récompensée.

| | 1 mois | 1 ^{ère} année | 2 ^e et 3 ^e année |
|--|-----------------|-------------------------|--|
| ZONE 1 | 35 € | 360 € (30€ par mois) | 480 € (40€ par mois) |
| ZONE 2 | 30 € | 300 € (25€ par mois) | 400 € (33€ par mois) |
| TARIFS RÉDUITS TOUTES ZONES | | | |
| Détenteur d'un abonnement annuel Transurbain | 30 € | 300 € (25€ par mois) | 400 € (33€ par mois) |
| Étudiant et demandeur d'emploi | 25 € | 240 € (20€ par mois) | 320 € (27€ par mois) |
| Assurance utilisateur facultative | 8,50 € | 102 € | 102 € |
| LOCATION D'ACCESSOIRES | Par mois | | |
| Antivol mis à disposition | gratuit | | |
| Siège bébé et enfant | 3 € | | |
| Coffre arrière | 5 € | | |
| Remorque (2 enfants) | 7 € | | |
| Rétroviseur | 1 € | | |
| Klaxon | 1 € | | |
| Écarteur de danger | 0,50 € | | |
| Kit clignotant et feu stop | 2 € | | |

Le règlement peut se faire :

- Au guichet de l'agence VÉLOO (8, rue Jean Jaurès à Évreux) : par espèce, chèque ou carte bancaire. À partir de 3 mois de location et jusqu'à un an, il est également possible de régler par RIB (prélèvement automatique).
- La location d'un VÉLOO nécessite un dépôt de garantie d'un montant de 1 000 € par chèque (renouvellement obligatoire tous les 6 mois).
- La souscription d'une assurance est vivement recommandée.



VÉLOO, en savoir plus ?

Retrouvez tous les détails téléchargeables de
notre offre sur :
www.transurbain.com, l'appli-mobile TU et
www.evreuxportesdenormandie.fr



L'agence Véloo

8, rue Jean Jaurès - 27000 Évreux

Du mardi au samedi de 9h30 à 13h et de 14h à 17h30

Tél. 06 37 00 41 66

veloo@transurbain.com / www.transurbain.com

UNE AUTRE FAÇON DE SE DÉPLACER AVEC VÉLOO !



Offre particuliers

Conception : Service Communication Relation Clients Transurbain / Photos : Jessy Seidler / Transurbain



UN SERVICE



Une autre façon de se déplacer avec VÉLOO !

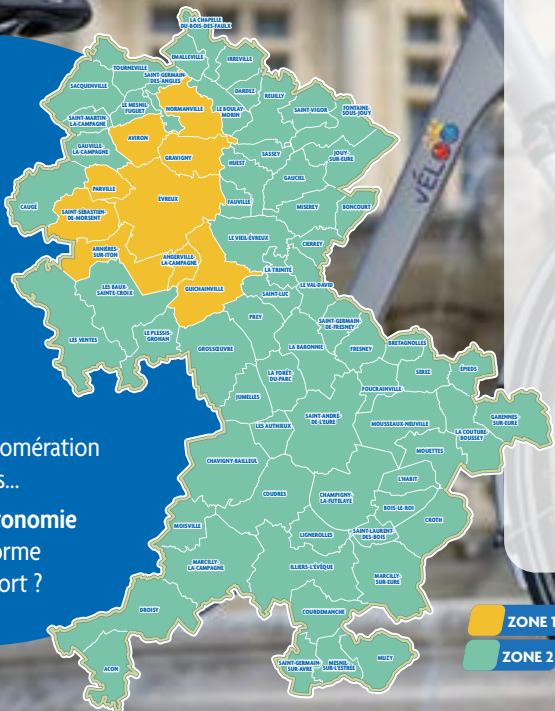
Le vélo : plus qu'une mode, une façon de se déplacer.

L'agglomération d'Évreux Portes de Normandie met à votre disposition des vélos à assistance électrique en location moyenne et longue durée pour vos trajets quotidiens.

Une alternative aux moyens de transports habituels :

- Plus écologique, économique, pratique et bénéfique pour la santé.
- Une nouvelle mobilité : conjuguez deux énergies, l'électrique et la force de vos mollets 😊, les côtes de l'agglomération vont perdre de leurs degrés...
- Envie de liberté, d'autonomie tout en gardant la forme sans trop d'effort ?

Carte de tarification zonale



Découvrez tous les accessoires disponibles en location à l'agence VÉLOO



VÉLOO, comment ça marche ?

Vous êtes un particulier

Vous louez un vélo à assistance électrique pour une durée de **1 mois à 36 mois maximum**. Vous pouvez **renouveler votre abonnement VÉLOO** autant que vous le désirez (sous réserve du stock disponible et dans la limite de 36 mois). Vous êtes âgés de **plus de 18 ans**, vous résidez sur le territoire **Évreux Portes de Normandie**, vous êtes titulaire d'un **compte bancaire domicilié en France** et vous êtes **apte à la pratique du vélo**.

Vous êtes une entreprise, une collectivité ?

La location de 3 mois minimum s'applique avec renouvellement d'1 an minimum. Plus d'information en nous envoyant un mail à veloo@transurbain.com ou directement à l'agence VÉLOO située 8, rue Jean-Jaurès à Évreux.

VÉLOO, comment s'inscrire ?

1

Effectuer votre pré-réservation en ligne sur :

- www.transurbain.com
- l'appli-mobile TU
- www.evreuxportesdenormandie.fr

Transurbain réceptionne votre pré-réservation et vous recontacte.

2

À cette étape, un(e) opérateur(trice) de Transurbain vous contacte sous 72h maximum pour vérifier avec vous la disponibilité du vélo et valider votre dossier.

Étude et validation de votre dossier complet. Les pièces à fournir sont :

- un justificatif de domicile de moins de 3 mois,
- une pièce d'identité,
- un chèque de caution,
- un RIB.

3

RDV à l'agence pour finaliser votre location.

4

Un(e) opérateur(trice) de Transurbain convient avec vous d'un rendez-vous à l'agence pour établir le contrat de location.

5

Repartez avec votre VÉLOO !

