

4



## HORAIRES DU LUNDI AU VENDREDI EN PÉRIODE SCOLAIRE CITE MEDIEVALE ↔ PORT DU CANAL GARE SNCF

<b>GAMBETTA JEAN JAURES</b>	<b>10:10</b>	<b>11:07</b>	<b>12:23</b>	<b>13:39</b>	<b>14:19</b>	<b>15:29</b>	<b>16:24</b>	<b>17:59</b>	<b>18:45</b>
LE MINERVOIS	10:11	11:08	12:24	13:40	14:20	15:30	16:25	18:00	18:46
<b>PORT DU CANAL GARE SNCF</b>	<b>10:12</b>	<b>11:09</b>	<b>12:25</b>	<b>13:41</b>	<b>14:21</b>	<b>15:31</b>	<b>16:26</b>	<b>18:01</b>	<b>18:47</b>
LA MINERVOISE	10:12	11:09	12:25	13:41	14:21	15:31	16:26	18:01	18:47
ANTOINE MARTY	10:13	11:10	12:26	13:42	14:22	15:32	16:27	18:02	18:48
PIERRE GERMAIN	10:15	11:12	12:28	13:44	14:24	15:34	16:29	18:04	18:50
ACHILLE MIR	10:16	11:13	12:29	13:45	14:25	15:35	16:30	18:05	18:51
CITE PAUL LACOMBE	10:18	11:15	12:31	13:47	14:27	15:37	16:32	18:07	18:53
PONT NEUF	10:19	11:16	12:32	13:48	14:28	15:38	16:33	18:08	18:54
GENERAL LECLERC CITE MEDIEVALE	10:20	11:17	12:33	13:49	14:29	15:39	16:34	18:09	18:55
SAINT SAENS	10:20	11:17	12:33	13:49	14:29	15:39	16:34	18:09	18:55
<b>CITE MEDIEVALE</b>	<b>10:24</b>	<b>11:21</b>	<b>12:37</b>	<b>13:53</b>	<b>14:33</b>	<b>15:43</b>	<b>16:38</b>	<b>18:13</b>	<b>18:59</b>
SAINT SAENS	10:25	11:22	12:38	13:54	14:34	15:44	16:39	18:14	19:00
GENERAL LECLERC CITE MEDIEVALE	10:26	11:23	12:39	13:55	14:35	15:45	16:40	18:15	19:01
PONT NEUF	10:27	11:24	12:40	13:56	14:36	15:46	16:41	18:16	19:02
<b>GAMBETTA JEAN JAURES</b>	<b>10:29</b>	<b>11:26</b>	<b>12:42</b>	<b>13:58</b>	<b>14:38</b>	<b>15:48</b>	<b>16:43</b>	<b>18:18</b>	<b>19:04</b>
LE MINERVOIS	10:30	11:27	12:43	13:59	14:39	15:49	16:44	18:19	19:05
<b>PORT DU CANAL GARE SNCF</b>	<b>10:32</b>	<b>11:29</b>	<b>12:45</b>	<b>14:01</b>	<b>14:41</b>	<b>15:51</b>	<b>16:46</b>	<b>18:21</b>	<b>19:07</b>



### APPLICATION MOBILE

TÉLÉCHARGEZ L'APPLICATION GRATUITEMENT



Grâce à l'application, obtenez les horaires de passage des bus en temps réel, achetez vos tickets, définissez vos itinéraires...



### RAPPEL TARIFICATION

Vente à bord des véhicules :

**Ticket Blanc\* : 1€** Valable 1h avec correspondances

**Ticket Bleu\* : 3€** Valable toute la journée avec correspondances

\* Correspondance sur tous les réseaux, sauf navette aéroport et petit-train.

L'ensemble des titres restants et des abonnements sont disponibles directement à l'Agence Commerciale du Dôme. N'hésitez pas à nous contacter au **04 68 47 82 22**. Muni de votre carte RTCA, rechargez votre abonnement directement sur [notre boutique en ligne](#).

FICHE HORAIRE - ÉDITION SEPTEMBRE 2021

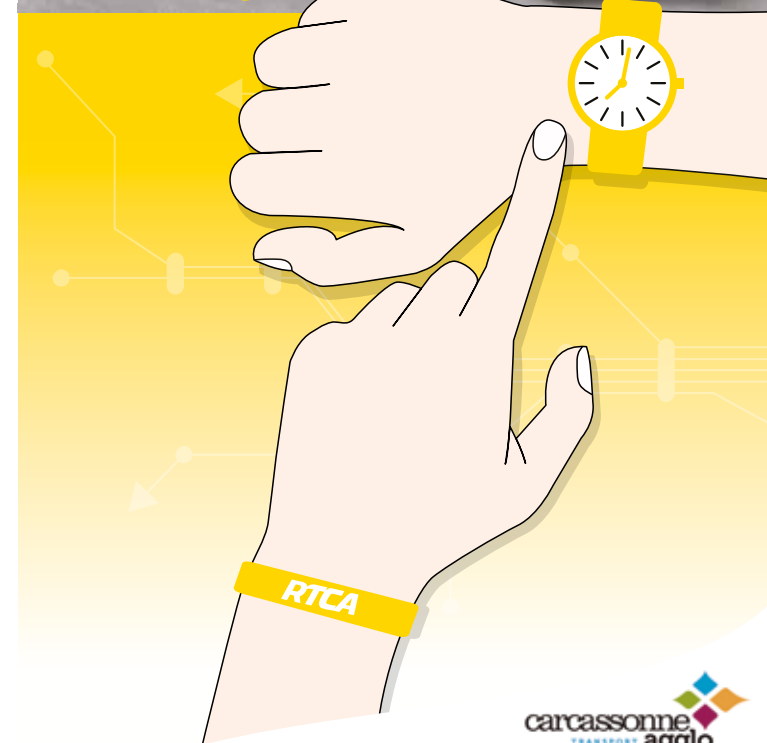
4

CITE MEDIEVALE

↕  
PORT DU CANAL  
GARE SNCF

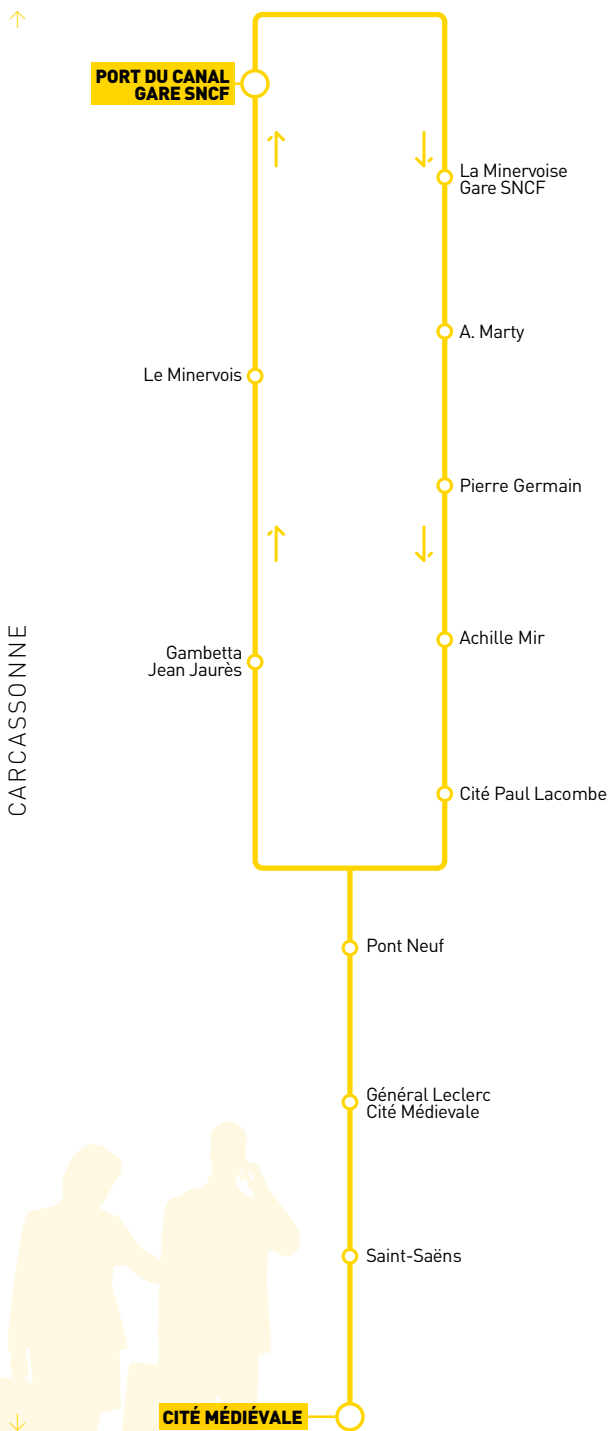


LIGNE URBAINE



carcassonne  
TRANSPORT  
agglo

**RTCA**  
Réseau des Transports de Carcassonne Agglo



# 4



## HORAIRES DU SAMEDI ET VACANCES SCOLAIRES CITE MEDIEVALE → PORT DU CANAL GARE SNCF

									S	LMMJV		
<b>GAMBETTA JEAN JAURES</b>	<b>09:50</b>	<b>11:03</b>	<b>11:26</b>	<b>12:23</b>	<b>13:35</b>	<b>14:27</b>	<b>15:31</b>	<b>16:24</b>	<b>17:00</b>	<b>17:25</b>	<b>18:03</b>	<b>18:45</b>
LE MINERVOIS	09:51	11:04	11:27	12:24	13:36	14:28	15:32	16:25	17:01	17:26	18:04	18:46
<b>PORT DU CANAL GARE SNCF</b>	<b>09:52</b>	<b>11:05</b>	<b>11:28</b>	<b>12:25</b>	<b>13:37</b>	<b>14:29</b>	<b>15:33</b>	<b>16:26</b>	<b>17:02</b>	<b>17:27</b>	<b>18:05</b>	<b>18:47</b>
LA MINERVOISE	09:52	11:05	11:28	12:25	13:37	14:29	15:33	16:26	17:02	17:27	18:05	18:47
ANTOINE MARTY	09:53	11:06	11:29	12:26	13:38	14:30	15:34	16:27	17:03	17:28	18:06	18:48
PIERRE GERMAIN	09:55	11:08	11:31	12:28	13:40	14:32	15:36	16:29	17:05	17:30	18:08	18:50
ACHILLE MIR	09:56	11:09	11:32	12:29	13:41	14:33	15:37	16:30	17:06	17:31	18:09	18:51
CITE PAUL LACOMBE	09:58	11:11	11:34	12:31	13:43	14:35	15:39	16:32	17:08	17:33	18:11	18:53
PONT NEUF	09:59	11:12	11:35	12:32	13:44	14:36	15:40	16:33	17:09	17:34	18:12	18:54
GENERAL LECLERC CITE MEDIEVALE	10:00	11:13	11:36	12:33	13:45	14:37	15:41	16:34	17:10	17:35	18:13	18:55
SAINT SAENS	10:00	11:13	11:36	12:33	13:45	14:37	15:41	16:34	17:10	17:35	18:13	18:55
<b>CITE MEDIEVALE</b>	<b>10:04</b>	<b>11:15/11:21</b>	<b>11:40</b>	<b>12:37</b>	<b>13:49</b>	<b>14:41</b>	<b>15:43</b>	<b>16:38</b>	<b>17:14</b>	<b>17:39</b>	<b>18:17</b>	<b>18:59</b>
SAINT SAENS	10:05	11:22	11:41	12:38	13:50	14:42	15:44	16:39	17:15	17:40	18:18	19:00
GENERAL LECLERC CITE MEDIEVALE	10:06	11:23	11:42	12:39	13:51	14:43	15:45	16:40	17:16	17:41	18:19	19:01
PONT NEUF	10:07	11:24	11:43	12:40	13:52	14:44	15:46	16:41	17:17	17:42	18:20	19:02
<b>GAMBETTA JEAN JAURES</b>	<b>10:09</b>	<b>11:26</b>	<b>11:45</b>	<b>12:42</b>	<b>13:54</b>	<b>14:46</b>	<b>15:48</b>	<b>16:43</b>	<b>17:19</b>	<b>17:44</b>	<b>18:22</b>	<b>19:04</b>
LE MINERVOIS	10:10	11:27	11:46	12:43	13:55	14:47	15:49	16:44	17:20	17:45	18:23	19:05
<b>PORT DU CANAL GARE SNCF</b>	<b>10:12</b>	<b>11:28</b>	<b>11:48</b>	<b>12:45</b>	<b>13:57</b>	<b>14:49</b>	<b>15:51</b>	<b>16:46</b>	<b>17:22</b>	<b>17:47</b>	<b>18:25</b>	<b>19:07</b>

S : circule uniquement le samedi  
LMMJV : ne circule pas le samedi



**POINT INFO : AGENCE COMMERCIALE DU DÔME**  
**Tél. : 04 68 47 82 22 - <http://rtca.carcassonne-agglo.fr/>**  
 30, rue Georges Brassens - 11000 CARCASSONNE  
**Horaires d'ouverture :** Du lundi au vendredi : 7h30 à 12h30 / 13h30 à 18h30

